



CLASSES D'USAGES PERMIS						
<b>HABITATION H</b>						
unifamiliale	H-1					
bi et trifamiliale	H-2					
multiplex	H-3					
multifamiliale	H-4					
<b>COMMERCE C</b>						
détails et services de proximité	C-1					
artériel léger	C-2					
détails et services grande surface	C-3					
véhicule et services pétroliers	C-4					
<b>INDUSTRIE I</b>						
prestige	I-1					
légère	I-2					
lourde	I-3					
<b>COMMUNAUTAIRE P</b>						
institutionnel et administratif locale	P-1					
institutionnel et administratif régionale	P-2					
récréatif	P-3					
<b>SERVICE PUBLIC U</b>						
utilité publique	U-1	●				
<b>AGRICOLE A</b>						
agricole léger	A-1					
<b>CONSERVATION CO</b>						
Conservation	CO-1					
<b>USAGES SPÉCIFIQUEMENT</b>						
exclus						
permis						

NORMES PRESCRITES						
<b>TERRAIN</b>						
superficie (m2)	min.					
profondeur (m)	min.					
frontage (m)	min.					
<b>STRUCTURE</b>						
isolée						
jumelée						
contiguë						
<b>MARGES</b>						
avant (m)	min.					
avant (m)	max.					
latérale (m)	min.					
latérales totales (m)	min.					
arrière (m)	min.					
<b>BÂTIMENT</b>						
hauteur (étages)	min.					
hauteur (étages)	max.					
hauteur (m)	max.					
superficie d'implantation (m2)	min.					
largeur (m)	min.					
<b>DENSITÉ</b>						
logement/bâtiment	min.					
logement/bâtiment	max.					
espace bâti/terrain	min.					
espace bâti/terrain	max.					
plancher/terrain (C.O.S.)	max.					

DISPOSITIONS SPÉCIALES						

NOTES

DIVERS			
PIA			
PAE			
PPCMOI			
UC			
Projet Intégré			

AMENDEMENTS	
NO. DE RÉGLEMENT	DATE



**VILLE DE CANDIAC**  
Grille des usages et normes  
Annexe B

**C-502**

**Feuillet 1 de 1**

CLASSES D'USAGES PERMIS						
<b>HABITATION</b>		<b>H</b>				
unifamiliale	H-1					
bi et trifamiliale	H-2					
multiplex	H-3					
multifamiliale	H-4					
<b>COMMERCE</b>		<b>C</b>				
détails et services de proximité	C-1	●				
artériel léger	C-2		●			
détails et services grande surface	C-3					
véhicule et services pétroliers	C-4			●		
<b>INDUSTRIE</b>		<b>I</b>				
prestige	I-1					
légère	I-2					
lourde	I-3					
<b>COMMUNAUTAIRE</b>		<b>P</b>				
institutionnel et administratif locale	P-1					
institutionnel et administratif régionale	P-2					
récréatif	P-3					
<b>SERVICE PUBLIC</b>		<b>U</b>				
utilité publique	U-1					
<b>AGRICOLE</b>		<b>A</b>				
agricole léger	A-1					
<b>CONSERVATION</b>		<b>CO</b>				
Conservation	CO-1					
<b>USAGES SPÉCIFIQUEMENT</b>						
exclus		(1)	(2)			
permis						

NORMES PRESCRITES						
<b>TERRAIN</b>						
superficie (m2)	min.					
profondeur (m)	min.					
frontage (m)	min.					
<b>STRUCTURE</b>						
isolée						
jumelée						
contiguë						
<b>MARGES</b>						
avant (m)	min.					
avant (m)	max.					
latérale (m)	min.					
latérales totales (m)	min.					
arrière (m)	min.					
<b>BÂTIMENT</b>						
hauteur (étages)	min.	1	1	1		
hauteur (étages)	max.	2	2	2		
hauteur (m)	max.	12	12	12		
superficie d'implantation (m2)	min.					
largeur (m)	min.					
<b>DENSITÉ</b>						
logement/bâtiment	min.					
logement/bâtiment	max.					
espace bâti/terrain	min.					
espace bâti/terrain	max.					
plancher/terrain (C.O.S.)	max.					

DISPOSITIONS SPÉCIALES						
		(3)	(3)	(3)		
		(4)	(4)	(4)		
				(5)		
				(6)		

**NOTES**

- 1-BAR A SPECTACLES, SALLE OU SALON DE QUILLES
- 2-AMUSEMENT.
- 3- LES FACADES DOIVENT ÊTRE RECOUVERTE D'UN MAXIMUM DE 2 MATÉRIAUX DE MACONNERIE DANS UNE PROPORTION MINIMALE DE 90%
- 4- LES REVÊTEMENT EXTÉRIEUR SUIVANT SONT PROHIBÉ:  
- VINYLE;  
- ALUMINIUM GAUFRÉ;  
- ACIER CORRUGUÉ;  
TOUTE AUTRE REVÊTEMENTS EXTÉRIEURS SIMILAIRES
- 5-LES MARGES MINIMALES POUR LES ILÔTS DE POMPES SONT :  
-LIGNE AVANT : 6 MÈTRES  
-LIGNE LATÉRALE : 6 MÈTRES  
-LIGNE ARRIÈRE : 6 MÈTRES  
-BÂTIMENT PRINCIPAL : 5 MÈTRES
- 6-LA MARGE MINIMALE POUR UNE MARQUISE AU DESSUS DES ILÔTS DE POMPES EST DE 3 MÈTRES DE TOUTE LIGNE DE PROPRIÉTÉ.

**DIVERS**

PIIA	●		
PAE			
PPCMOI	●		
UC			
Projet Intégré			

**AMENDEMENTS**

NO. DE RÉGLEMENT	DATE



CLASSES D'USAGES PERMIS						
<b>HABITATION H</b>						
unifamiliale	H-1					
bi et trifamiliale	H-2	●				
multiplex	H-3					
multifamiliale	H-4					
<b>COMMERCE C</b>						
détails et services de proximité	C-1					
artériel léger	C-2					
détails et services grande surface	C-3					
véhicule et services pétroliers	C-4					
<b>INDUSTRIE I</b>						
prestige	I-1					
légère	I-2					
lourde	I-3					
<b>COMMUNAUTAIRE P</b>						
institutionnel et administratif locale	P-1					
institutionnel et administratif régionale	P-2					
récréatif	P-3					
<b>SERVICE PUBLIC U</b>						
utilité publique	U-1					
<b>AGRICOLE A</b>						
agricole léger	A-1					
<b>CONSERVATION CO</b>						
Conservation	CO-1					
<b>USAGES SPÉCIFIQUEMENT</b>						
exclus						
permis						

NORMES PRESCRITES						
<b>TERRAIN</b>						
superficie (m2)	min.	700				
profondeur (m)	min.	30				
frontage (m)	min.	20				
<b>STRUCTURE</b>						
isolée						
jumelée		●				
contiguë						
<b>MARGES</b>						
avant (m)	min.					
avant (m)	max.					
latérale (m)	min.					
latérales totales (m)	min.					
arrière (m)	min.					
<b>BÂTIMENT</b>						
hauteur (étages)	min.	3				
hauteur (étages)	max.	3				
hauteur (m)	max.					
superficie d'implantation (m2)	min.					
largeur (m)	min.					
<b>DENSITÉ</b>						
logement/bâtiment	min.	3				
logement/bâtiment	max.	3				
espace bâti/terrain	min.					
espace bâti/terrain	max.					
plancher/terrain (C.O.S.)	max.	1				

DISPOSITIONS SPÉCIALES						
		(1)				
		(2)				

NOTES						
1- UN MAXIMUM DE 2 MATÉRIAUX DE REVÊTEMENT EXTÉRIEUR EST AUTORISÉ. DE PLUS, SEULEMENT 2 COULEURS DIFFÉRENTES PEUVENT ÊTRE EMPLOYÉES LESQUELLES DOIVENT S'HARMONISER ENTRE ELLES.						
2- AUCUN LIEN VÉHICULAIRE NE PEUT ÊTRE AMÉNAGÉ ENTRE LA ZONE COMMERCIALE ET LA ZONE RÉSIDENTIELLE						

DIVERS						
PIIA		●				
PAE						
PPCMOI						
UC						
Projet Intégré		●				

AMENDEMENTS	
NO. DE RÉGLEMENT	DATE



**VILLE DE CANDIAC**  
Grille des usages et normes  
Annexe B

**H-504**  
Feuillet 1 de 1

CLASSES D'USAGES PERMIS						
<b>HABITATION</b>		<b>H</b>				
unifamiliale	H-1	●				
bi et trifamiliale	H-2					
multiplex	H-3					
multifamiliale	H-4					
<b>COMMERCE</b>		<b>C</b>				
détails et services de proximité	C-1					
artériel léger	C-2					
détails et services grande surface	C-3					
véhicule et services pétroliers	C-4					
<b>INDUSTRIE</b>		<b>I</b>				
prestige	I-1					
légère	I-2					
lourde	I-3					
<b>COMMUNAUTAIRE</b>		<b>P</b>				
institutionnel et administratif locale	P-1					
institutionnel et administratif régionale	P-2					
récréatif	P-3					
<b>SERVICE PUBLIC</b>		<b>U</b>				
utilité publique	U-1					
<b>AGRICOLE</b>		<b>A</b>				
agricole léger	A-1					
<b>CONSERVATION</b>		<b>CO</b>				
Conservation	CO-1					
<b>USAGES SPÉCIFIQUEMENT</b>						
exclus						
permis						

NORMES PRESCRITES						
<b>TERRAIN</b>						
superficie (m2)	min.	486				
profondeur (m)	min.	27				
frontage (m)	min.	18				
<b>STRUCTURE</b>						
isolée		●				
jumelée						
contiguë						
<b>MARGES</b>						
avant (m)	min.	7,5				
avant (m)	max.					
latérale (m)	min.	2				
latérales totales (m)	min.	4				
arrière (m)	min.	7,5				
<b>BÂTIMENT</b>						
hauteur (étages)	min.	1				
hauteur (étages)	max.	2				
hauteur (m)	max.	16				
superficie d'implantation (m2)	min.	110				
largeur (m)	min.	10				
<b>DENSITÉ</b>						
logement/bâtiment	min.					
logement/bâtiment	max.	1				
espace bâti/terrain	min.					
espace bâti/terrain	max.	0,3				
plancher/terrain (C.O.S.)	max.	0,5				

DISPOSITIONS SPÉCIALES						

NOTES						

DIVERS						
PIIA		●				
PAE						
PPCMOI						
UC						
Projet Intégré						

AMENDEMENTS	
NO. DE RÉGLEMENT	DATE





**VILLE DE CANDIAC**  
Grille des usages et normes  
Annexe B

**H-505**  
**Feuillet 1 de 1**

CLASSES D'USAGES PERMIS						
<b>HABITATION H</b>						
unifamiliale	H-1	●				
bi et trifamiliale	H-2					
multiplex	H-3					
multifamiliale	H-4					
<b>COMMERCE C</b>						
détails et services de proximité	C-1					
artériel léger	C-2					
détails et services grande surface	C-3					
véhicule et services pétroliers	C-4					
<b>INDUSTRIE I</b>						
prestige	I-1					
légère	I-2					
lourde	I-3					
<b>COMMUNAUTAIRE P</b>						
institutionnel et administratif locale	P-1					
institutionnel et administratif régionale	P-2					
récréatif	P-3					
<b>SERVICE PUBLIC U</b>						
utilité publique	U-1					
<b>AGRICOLE A</b>						
agricole léger	A-1					
<b>CONSERVATION CO</b>						
Conservation	CO-1					
<b>USAGES SPÉCIFIQUEMENT</b>						
exclus						
permis						

NORMES PRESCRITES						
<b>TERRAIN</b>						
superficie (m2)	min.	486				
profondeur (m)	min.	27				
frontage (m)	min.	18				
<b>STRUCTURE</b>						
isolée		●				
jumelée						
contiguë						
<b>MARGES</b>						
avant (m)	min.	7,5				
avant (m)	max.					
latérale (m)	min.	2				
latérales totales (m)	min.	4				
arrière (m)	min.	7,5				
<b>BÂTIMENT</b>						
hauteur (étages)	min.	2				
hauteur (étages)	max.	2				
hauteur (m)	max.	16				
superficie d'implantation (m2)	min.	130				
largeur (m)	min.	10				
<b>DENSITÉ</b>						
logement/bâtiment	min.					
logement/bâtiment	max.	1				
espace bâti/terrain	min.					
espace bâti/terrain	max.	0,3				
plancher/terrain (C.O.S.)	max.	0,5				

DISPOSITIONS SPÉCIALES						
		(1)				

NOTES
1- LE REVÊTEMENT EXTÉRIEUR DU BÂTIMENT DEVRA AVOIR 100% DE MAÇONNERIE EN FAÇADE PRINCIPALE ET SECONDAIRE, 50% MAÇONNERIE EN FAÇADE LATÉRALE ET ARRIÈRE.

DIVERS			
PIIA	●		
PAE			
PPCMOI			
UC			
Projet Intégré			

AMENDEMENTS	
NO. DE RÉGLEMENT	DATE



**VILLE DE CANDIAC**  
Grille des usages et normes  
Annexe B

**H-506**  
Feuillet 1 de 1

CLASSES D'USAGES PERMIS							
<b>HABITATION</b>		<b>H</b>					
unifamiliale	H-1	●					
bi et trifamiliale	H-2						
multiplex	H-3						
multifamiliale	H-4						
<b>COMMERCE</b>		<b>C</b>					
détails et services de proximité	C-1						
artériel léger	C-2						
détails et services grande surface	C-3						
véhicule et services pétroliers	C-4						
<b>INDUSTRIE</b>		<b>I</b>					
prestige	I-1						
légère	I-2						
lourde	I-3						
<b>COMMUNAUTAIRE</b>		<b>P</b>					
institutionnel et administratif locale	P-1						
institutionnel et administratif régionale	P-2						
récréatif	P-3						
<b>SERVICE PUBLIC</b>		<b>U</b>					
utilité publique	U-1						
<b>AGRICOLE</b>		<b>A</b>					
agricole léger	A-1						
<b>CONSERVATION</b>		<b>CO</b>					
Conservation	CO-1						
<b>USAGES SPÉCIFIQUEMENT</b>							
exclus							
permis							

NORMES PRESCRITES							
<b>TERRAIN</b>							
superficie (m2)	min.	405					
profondeur (m)	min.	27					
frontage (m)	min.	15					
<b>STRUCTURE</b>							
isolée		●					
jumelée							
contiguë							
<b>MARGES</b>							
avant (m)	min.	7,5					
avant (m)	max.						
latérale (m)	min.	2					
latérales totales (m)	min.	4,5					
arrière (m)	min.	7,5					
<b>BÂTIMENT</b>							
hauteur (étages)	min.	1					
hauteur (étages)	max.	2					
hauteur (m)	max.	16					
superficie d'implantation (m2)	min.	110					
largeur (m)	min.	8,5					
<b>DENSITÉ</b>							
logement/bâtiment	min.						
logement/bâtiment	max.	1					
espace bâti/terrain	min.						
espace bâti/terrain	max.	0,3					
plancher/terrain (C.O.S.)	max.	0,5					

DISPOSITIONS SPÉCIALES							

NOTES

DIVERS					
PIIA		●			
PAE					
PPCMOI					
UC					
Projet Intégré					

AMENDEMENTS			
NO. DE RÉGLEMENT	DATE		



CLASSES D'USAGES PERMIS						
<b>HABITATION H</b>						
unifamiliale	H-1					
bi et trifamiliale	H-2					
multiplex	H-3					
multifamiliale	H-4					
<b>COMMERCE C</b>						
détails et services de proximité	C-1					
artériel léger	C-2					
détails et services grande surface	C-3					
véhicule et services pétroliers	C-4					
<b>INDUSTRIE I</b>						
prestige	I-1					
légère	I-2					
lourde	I-3					
<b>COMMUNAUTAIRE P</b>						
institutionnel et administratif locale	P-1					
institutionnel et administratif régionale	P-2					
récréatif	P-3	●				
<b>SERVICE PUBLIC U</b>						
utilité publique	U-1					
<b>AGRICOLE A</b>						
agricole léger	A-1					
<b>CONSERVATION CO</b>						
Conservation	CO-1					
<b>USAGES SPÉCIFIQUEMENT</b>						
exclus						
permis						

NORMES PRESCRITES						
<b>TERRAIN</b>						
superficie (m2)	min.					
profondeur (m)	min.					
frontage (m)	min.					
<b>STRUCTURE</b>						
isolée						
jumelée						
contiguë						
<b>MARGES</b>						
avant (m)	min.					
avant (m)	max.					
latérale (m)	min.					
latérales totales (m)	min.					
arrière (m)	min.					
<b>BÂTIMENT</b>						
hauteur (étages)	min.	1				
hauteur (étages)	max.	2				
hauteur (m)	max.					
superficie d'implantation (m2)	min.					
largeur (m)	min.					
<b>DENSITÉ</b>						
logement/bâtiment	min.					
logement/bâtiment	max.					
espace bâti/terrain	min.					
espace bâti/terrain	max.					
plancher/terrain (C.O.S.)	max.					

DISPOSITIONS SPÉCIALES						

NOTES						

DIVERS						
PIIA		●				
PAE						
PPCMOI		●				
UC						
Projet Intégré						

AMENDEMENTS	
NO. DE RÉGLEMENT	DATE



**VILLE DE CANDIAC**  
Grille des usages et normes  
Annexe B

**H-508**  
Feuillet 1 de 1

CLASSES D'USAGES PERMIS							
<b>HABITATION</b>		<b>H</b>					
unifamiliale	H-1	●					
bi et trifamiliale	H-2						
multiplex	H-3						
multifamiliale	H-4						
<b>COMMERCE</b>		<b>C</b>					
détails et services de proximité	C-1						
artériel léger	C-2						
détails et services grande surface	C-3						
véhicule et services pétroliers	C-4						
<b>INDUSTRIE</b>		<b>I</b>					
prestige	I-1						
légère	I-2						
lourde	I-3						
<b>COMMUNAUTAIRE</b>		<b>P</b>					
institutionnel et administratif locale	P-1						
institutionnel et administratif régionale	P-2						
récréatif	P-3						
<b>SERVICE PUBLIC</b>		<b>U</b>					
utilité publique	U-1						
<b>AGRICOLE</b>		<b>A</b>					
agricole léger	A-1						
<b>CONSERVATION</b>		<b>CO</b>					
Conservation	CO-1						
<b>USAGES SPÉCIFIQUEMENT</b>							
exclus							
permis							

NORMES PRESCRITES							
<b>TERRAIN</b>							
superficie (m2)	min.	405					
profondeur (m)	min.	27					
frontage (m)	min.	15					
<b>STRUCTURE</b>							
isolée		●					
jumelée							
contiguë							
<b>MARGES</b>							
avant (m)	min.	7,5					
avant (m)	max.						
latérale (m)	min.	2					
latérales totales (m)	min.	4,5					
arrière (m)	min.	7,5					
<b>BÂTIMENT</b>							
hauteur (étages)	min.	1					
hauteur (étages)	max.	2					
hauteur (m)	max.	16					
superficie d'implantation (m2)	min.	110					
largeur (m)	min.	8,5					
<b>DENSITÉ</b>							
logement/bâtiment	min.						
logement/bâtiment	max.	1					
espace bâti/terrain	min.						
espace bâti/terrain	max.	0,3					
plancher/terrain (C.O.S.)	max.	0,5					

DISPOSITIONS SPÉCIALES							

NOTES							

DIVERS							
PIIA		●					
PAE							
PPCMOI							
UC							
Projet Intégré							

AMENDEMENTS	
NO. DE RÉGLEMENT	DATE



**VILLE DE CANDIAC**  
Grille des usages et normes  
Annexe B

**H-509**  
Feuillet 1 de 1

CLASSES D'USAGES PERMIS							
<b>HABITATION</b>		<b>H</b>					
unifamiliale	H-1	●					
bi et trifamiliale	H-2						
multiplex	H-3						
multifamiliale	H-4						
<b>COMMERCE</b>		<b>C</b>					
détails et services de proximité	C-1						
artériel léger	C-2						
détails et services grande surface	C-3						
véhicule et services pétroliers	C-4						
<b>INDUSTRIE</b>		<b>I</b>					
prestige	I-1						
légère	I-2						
lourde	I-3						
<b>COMMUNAUTAIRE</b>		<b>P</b>					
institutionnel et administratif locale	P-1						
institutionnel et administratif régionale	P-2						
récréatif	P-3						
<b>SERVICE PUBLIC</b>		<b>U</b>					
utilité publique	U-1						
<b>AGRICOLE</b>		<b>A</b>					
agricole léger	A-1						
<b>CONSERVATION</b>		<b>CO</b>					
Conservation	CO-1						
<b>USAGES SPÉCIFIQUEMENT</b>							
exclus							
permis							

NORMES PRESCRITES							
<b>TERRAIN</b>							
superficie (m2)	min.	486					
profondeur (m)	min.	27					
frontage (m)	min.	18					
<b>STRUCTURE</b>							
isolée		●					
jumelée							
contiguë							
<b>MARGES</b>							
avant (m)	min.	7,5					
avant (m)	max.	12					
latérale (m)	min.	2					
latérales totales (m)	min.	4,5					
arrière (m)	min.	7,5					
<b>BÂTIMENT</b>							
hauteur (étages)	min.	1					
hauteur (étages)	max.	2					
hauteur (m)	max.	16					
superficie d'implantation (m2)	min.	110					
largeur (m)	min.	8,5					
<b>DENSITÉ</b>							
logement/bâtiment	min.						
logement/bâtiment	max.	1					
espace bâti/terrain	min.						
espace bâti/terrain	max.	0,3					
plancher/terrain (C.O.S.)	max.	0,5					

DISPOSITIONS SPÉCIALES							

NOTES							

DIVERS							
PIIA		●					
PAE							
PPCMOI							
UC							
Projet Intégré							

AMENDEMENTS	
NO. DE RÉGLEMENT	DATE



**VILLE DE CANDIAC**  
Grille des usages et normes  
Annexe B

**H-510**  
Feuillet 1 de 1

CLASSES D'USAGES PERMIS							
<b>HABITATION</b>		<b>H</b>					
unifamiliale	H-1	●					
bi et trifamiliale	H-2						
multiplex	H-3						
multifamiliale	H-4						
<b>COMMERCE</b>		<b>C</b>					
détails et services de proximité	C-1						
artériel léger	C-2						
détails et services grande surface	C-3						
véhicule et services pétroliers	C-4						
<b>INDUSTRIE</b>		<b>I</b>					
prestige	I-1						
légère	I-2						
lourde	I-3						
<b>COMMUNAUTAIRE</b>		<b>P</b>					
institutionnel et administratif locale	P-1						
institutionnel et administratif régionale	P-2						
récréatif	P-3						
<b>SERVICE PUBLIC</b>		<b>U</b>					
utilité publique	U-1						
<b>AGRICOLE</b>		<b>A</b>					
agricole léger	A-1						
<b>CONSERVATION</b>		<b>CO</b>					
Conservation	CO-1						
<b>USAGES SPÉCIFIQUEMENT</b>							
exclus							
permis							

NORMES PRESCRITES							
<b>TERRAIN</b>							
superficie (m2)	min.	405					
profondeur (m)	min.	27					
frontage (m)	min.	15					
<b>STRUCTURE</b>							
isolée		●					
jumelée							
contiguë							
<b>MARGES</b>							
avant (m)	min.	7,5					
avant (m)	max.	12					
latérale (m)	min.	2					
latérales totales (m)	min.	4					
arrière (m)	min.	7,5					
<b>BÂTIMENT</b>							
hauteur (étages)	min.	1					
hauteur (étages)	max.	2					
hauteur (m)	max.	16					
superficie d'implantation (m2)	min.	110					
largeur (m)	min.	8,5					
<b>DENSITÉ</b>							
logement/bâtiment	min.						
logement/bâtiment	max.	1					
espace bâti/terrain	min.						
espace bâti/terrain	max.	0,3					
plancher/terrain (C.O.S.)	max.	0,5					

DISPOSITIONS SPÉCIALES							

NOTES

DIVERS					
PIIA		●			
PAE					
PPCMOI					
UC					
Projet Intégré					

AMENDEMENTS			
NO. DE RÉGLEMENT	DATE		



**VILLE DE CANDIAC**  
Grille des usages et normes  
Annexe B

**H-511**  
**Feuillet 1 de 1**

CLASSES D'USAGES PERMIS						
<b>HABITATION H</b>						
unifamiliale	H-1	●				
bi et trifamiliale	H-2					
multiplex	H-3					
multifamiliale	H-4					
<b>COMMERCE C</b>						
détails et services de proximité	C-1					
artériel léger	C-2					
détails et services grande surface	C-3					
véhicule et services pétroliers	C-4					
<b>INDUSTRIE I</b>						
prestige	I-1					
légère	I-2					
lourde	I-3					
<b>COMMUNAUTAIRE P</b>						
institutionnel et administratif locale	P-1					
institutionnel et administratif régionale	P-2					
récréatif	P-3					
<b>SERVICE PUBLIC U</b>						
utilité publique	U-1					
<b>AGRICOLE A</b>						
agricole léger	A-1					
<b>CONSERVATION CO</b>						
Conservation	CO-1					
<b>USAGES SPÉCIFIQUEMENT</b>						
exclus						
permis						

NORMES PRESCRITES						
<b>TERRAIN</b>						
superficie (m2)	min.	405				
profondeur (m)	min.	27				
frontage (m)	min.	15				
<b>STRUCTURE</b>						
isolée		●				
jumelée						
contiguë						
<b>MARGES</b>						
avant (m)	min.	7,5				
avant (m)	max.	9				
latérale (m)	min.	2				
latérales totales (m)	min.	4				
arrière (m)	min.	7,5				
<b>BÂTIMENT</b>						
hauteur (étages)	min.	1				
hauteur (étages)	max.	2				
hauteur (m)	max.	16				
superficie d'implantation (m2)	min.	110				
largeur (m)	min.	8,5				
<b>DENSITÉ</b>						
logement/bâtiment	min.					
logement/bâtiment	max.	1				
espace bâti/terrain	min.					
espace bâti/terrain	max.	0,3				
plancher/terrain (C.O.S.)	max.	0,5				

DISPOSITIONS SPÉCIALES						
		(1)				

NOTES
1- UN ACTE NOTARIÉ, DÉPOSÉ PAR LE DEMANDEUR DOIT DÉGAGER LA VILLE DE TOUTE RESPONSABILITÉ RELATIVE AUX INONDATIONS, REFOULEMENT DE RÉSEAU OU AUTRE PHÉNOMÈNE DE MÊME NATURE.

DIVERS			
PIIA	●		
PAE			
PPCMOI			
UC			
Projet Intégré			

AMENDEMENTS	
NO. DE RÉGLEMENT	DATE



CLASSES D'USAGES PERMIS							
<b>HABITATION</b>		<b>H</b>					
unifamiliale	H-1	●					
bi et trifamiliale	H-2						
multiplex	H-3						
multifamiliale	H-4						
<b>COMMERCE</b>		<b>C</b>					
détails et services de proximité	C-1						
artériel léger	C-2						
détails et services grande surface	C-3						
véhicule et services pétroliers	C-4						
<b>INDUSTRIE</b>		<b>I</b>					
prestige	I-1						
légère	I-2						
lourde	I-3						
<b>COMMUNAUTAIRE</b>		<b>P</b>					
institutionnel et administratif locale	P-1						
institutionnel et administratif régionale	P-2						
récréatif	P-3						
<b>SERVICE PUBLIC</b>		<b>U</b>					
utilité publique	U-1						
<b>AGRICOLE</b>		<b>A</b>					
agricole léger	A-1						
<b>CONSERVATION</b>		<b>CO</b>					
Conservation	CO-1						
<b>USAGES SPÉCIFIQUEMENT</b>							
exclus							
permis							

NORMES PRESCRITES							
<b>TERRAIN</b>							
superficie (m2)	min.	600					
profondeur (m)	min.	30					
frontage (m)	min.	17					
<b>STRUCTURE</b>							
isolée		●					
jumelée							
contiguë							
<b>MARGES</b>							
avant (m)	min.	7,5					
avant (m)	max.						
latérale (m)	min.	2					
latérales totales (m)	min.	4					
arrière (m)	min.	15 (1)					
<b>BÂTIMENT</b>							
hauteur (étages)	min.	2					
hauteur (étages)	max.	2					
hauteur (m)	max.	16					
superficie d'implantation (m2)	min.	205 (2) (3)					
largeur (m)	min.						
<b>DENSITÉ</b>							
logement/bâtiment	min.						
logement/bâtiment	max.	1					
espace bâti/terrain	min.	0,2 (3)					
espace bâti/terrain	max.	0,4					
plancher/terrain (C.O.S.)	max.	0,6					

DISPOSITIONS SPÉCIALES							
		(4) (5) (6)					
		Z - 559&560					
		C - 103 & 104					
		PC - 62					
		PC - 70					

NOTES
1-POUR LES TERRAINS QUI NE SONT PAS LIMITOPHES AU TERRAIN DE GOLF, LA MARGE ARRIÈRE PEUT-ÊTRE RÉDUITE À UN MINIMUM DE 7,5 MÈTRES
2-POUR LES TERRAINS QUI NE SONT PAS LIMITOPHES AU TERRAIN DE GOLF, LA SUPERFICIE D'IMPLANTATION PEUT ÊTRE RÉDUITE À 155 MÈTRES CARRÉS
3-UNE OU L'AUTRE DE CES DEUX DISPOSITIONS DOIT ÊTRE RESPECTÉE
4- LA SUPERFICIE BRUTE DE PLANCHER DE L'ÉTAGE PEUT ÊTRE RÉDUITE À UN MAXIMUM DE 40% DE LA SUPERFICIE BRUTE DE PLANCHER DU REZ-DE-CHAUSSÉE-AUX CONDITIONS SUIVANTES: i) UNE SUPERFICIE D'IMPLANTATION AU SOL DE LA PARTIE HABITABLE (EXCLUANT LA PARTIE DU GARAGE ET DE LA REMISE) D'UN MINIMUM DE 210 MÈTRES CARRÉS; ii) LE BÂTIMENT DOIT OBLIGATOIRE AVOIR, AU MINIMUM, UN GARAGE DOUBLE ATTACHÉ AU BÂTIMENT PRINCIPAL; iii) LES PENTES DE TOIT DOIVENT AVOIR UNE PENTE CORRESPONDANT À CELLES DES BÂTIMENTS QUI SONT SITUÉS DANS UN RAYON DE 100 MÈTRES; iv) LA HAUTEUR DU BÂTIMENT DOIT ÊTRE SIMILAIRE À CELLES DES BÂTIMENTS AVOISINANTS.
5- L'AMÉNAGEMENT DE MARGELLE EST INTERDIT.
6- SUR L'ENSEMBLE DES BÂTIMENTS, L'USAGE DES MATÉRIAUX DE REVÊTEMENT EXTÉRIEUR SUIVANT EST PROHIBÉ: LE REVÊTEMENT DE CRÉPIS, L'ALUMINIUM, LE VINYLE, LE CANEXEL, ET AUTRES MATÉRIAUX DE REVÊTEMENT EXTÉRIEUR SIMILAIRE.

DIVERS					
PIIA		●			
PAE					
PPCMOI					
UC					
Projet Intégré					

AMENDEMENTS					
NO. DE RÉGLEMENT	DATE				





CLASSES D'USAGES PERMIS						
<b>HABITATION</b>		<b>H</b>				
unifamiliale	H-1	●				
bi et trifamiliale	H-2					
multiplex	H-3					
multifamiliale	H-4					
<b>COMMERCE</b>		<b>C</b>				
détails et services de proximité	C-1					
artériel léger	C-2					
détails et services grande surface	C-3					
véhicule et services pétroliers	C-4					
<b>INDUSTRIE</b>		<b>I</b>				
prestige	I-1					
légère	I-2					
lourde	I-3					
<b>COMMUNAUTAIRE</b>		<b>P</b>				
institutionnel et administratif locale	P-1					
institutionnel et administratif régionale	P-2					
récréatif	P-3					
<b>SERVICE PUBLIC</b>		<b>U</b>				
utilité publique	U-1					
<b>AGRICOLE</b>		<b>A</b>				
agricole léger	A-1					
<b>CONSERVATION</b>		<b>CO</b>				
Conservation	CO-1					
<b>USAGES SPÉCIFIQUEMENT</b>						
exclus						
permis						

NORMES PRESCRITES						
<b>TERRAIN</b>						
superficie (m2)	min.	486				
profondeur (m)	min.	27				
frontage (m)	min.	18				
<b>STRUCTURE</b>						
isolée		●				
jumelée						
contiguë						
<b>MARGES</b>						
avant (m)	min.	8 (1)				
avant (m)	max.					
latérale (m)	min.	2				
latérales totales (m)	min.	4				
arrière (m)	min.	7,5				
<b>BÂTIMENT</b>						
hauteur (étages)	min.	1				
hauteur (étages)	max.	2				
hauteur (m)	max.	16				
superficie d'implantation (m2)	min.	70				
largeur (m)	min.	6,5				
<b>DENSITÉ</b>						
logement/bâtiment	min.					
logement/bâtiment	max.	1				
espace bâti/terrain	min.					
espace bâti/terrain	max.	0,35				
plancher/terrain (C.O.S.)	max.	0,6				

DISPOSITIONS SPÉCIALES						

NOTES
1-POUR LES TERRAINS ADJACENTS A UNE RUE DONT L'EMPRISE EST DE 15 MÈTRES ET PLUS, LA MARGE PEUT ÊTRE RÉDUITE À 7,5 MÈTRES.

DIVERS			
PIIA	●		
PAE			
PPCMOI			
UC			
Projet Intégré			

AMENDEMENTS	
NO. DE RÉGLEMENT	DATE



CLASSES D'USAGES PERMIS						
<b>HABITATION H</b>						
unifamiliale	H-1	●				
bi et trifamiliale	H-2					
multiplex	H-3					
multifamiliale	H-4					
<b>COMMERCE C</b>						
détails et services de proximité	C-1					
artériel léger	C-2					
détails et services grande surface	C-3					
véhicule et services pétroliers	C-4					
<b>INDUSTRIE I</b>						
prestige	I-1					
légère	I-2					
lourde	I-3					
<b>COMMUNAUTAIRE P</b>						
institutionnel et administratif locale	P-1					
institutionnel et administratif régionale	P-2					
récréatif	P-3					
<b>SERVICE PUBLIC U</b>						
utilité publique	U-1					
<b>AGRICOLE A</b>						
agricole léger	A-1					
<b>CONSERVATION CO</b>						
Conservation	CO-1					
<b>USAGES SPÉCIFIQUEMENT</b>						
exclus						
permis						

NORMES PRESCRITES						
<b>TERRAIN</b>						
superficie (m2)	min.	486				
profondeur (m)	min.	27				
frontage (m)	min.	18				
<b>STRUCTURE</b>						
isolée		●				
jumelée						
contiguë						
<b>MARGES</b>						
avant (m)	min.	8 (1)				
avant (m)	max.					
latérale (m)	min.	2				
latérales totales (m)	min.	4				
arrière (m)	min.	7,5				
<b>BÂTIMENT</b>						
hauteur (étages)	min.	1				
hauteur (étages)	max.	2				
hauteur (m)	max.	16				
superficie d'implantation (m2)	min.	70				
largeur (m)	min.	6,5				
<b>DENSITÉ</b>						
logement/bâtiment	min.					
logement/bâtiment	max.	1				
espace bâti/terrain	min.					
espace bâti/terrain	max.	0,35				
plancher/terrain (C.O.S.)	max.	0,6				

DISPOSITIONS SPÉCIALES						
		(2)				

NOTES
1-POUR LES TERRAINS ADJACENTS A UNE RUE DONT L'EMPRISE EST DE 15 MÈTRES ET PLUS, LA MARGE AVANT MINIMALE PEUT ÊTRE RÉDUITE À 7,5 MÈTRES.
2-ZONAGE: CHAPITRE 9,SOUS-SECTION 1,1

DIVERS			
PIIA	●	PPU	
PAE			
PPCMOI	●		
UC			
Projet Intégré			

AMENDEMENTS	
NO. DE RÉGLEMENT	DATE
5000-020	2016-04-07



CLASSES D'USAGES PERMIS						
<b>HABITATION</b>		<b>H</b>				
unifamiliale	H-1	●				
bi et trifamiliale	H-2					
multiplex	H-3					
multifamiliale	H-4					
<b>COMMERCE</b>		<b>C</b>				
détails et services de proximité	C-1					
artériel léger	C-2					
détails et services grande surface	C-3					
véhicule et services pétroliers	C-4					
<b>INDUSTRIE</b>		<b>I</b>				
prestige	I-1					
légère	I-2					
lourde	I-3					
<b>COMMUNAUTAIRE</b>		<b>P</b>				
institutionnel et administratif locale	P-1					
institutionnel et administratif régionale	P-2					
récréatif	P-3					
<b>SERVICE PUBLIC</b>		<b>U</b>				
utilité publique	U-1					
<b>AGRICOLE</b>		<b>A</b>				
agricole léger	A-1					
<b>CONSERVATION</b>		<b>CO</b>				
Conservation	CO-1					
<b>USAGES SPÉCIFIQUEMENT</b>						
exclus						
permis						

NORMES PRESCRITES						
<b>TERRAIN</b>						
superficie (m2)	min.	435				
profondeur (m)	min.	29				
frontage (m)	min.	15				
<b>STRUCTURE</b>						
isolée		●				
jumelée						
contiguë						
<b>MARGES</b>						
avant (m)	min.	8 (1)				
avant (m)	max.					
latérale (m)	min.	1,5				
latérales totales (m)	min.	3				
arrière (m)	min.	7,5				
<b>BÂTIMENT</b>						
hauteur (étages)	min.	1				
hauteur (étages)	max.	2				
hauteur (m)	max.	16				
superficie d'implantation (m2)	min.	55				
largeur (m)	min.	7,3				
<b>DENSITÉ</b>						
logement/bâtiment	min.					
logement/bâtiment	max.	1				
espace bâti/terrain	min.					
espace bâti/terrain	max.	0,35				
plancher/terrain (C.O.S.)	max.	0,6				

DISPOSITIONS SPÉCIALES						
		(2)				

NOTES
1-POUR LES TERRAINS ADJACENTS A UNE RUE DONT L'EMPRISE EST DE 15 MÈTRES ET PLUS, LA MARGE AVANT MINIMALE PEUT ÊTRE RÉDUITE À 7,5 MÈTRES.
2-ZONAGE: CHAPITRE 9,SOUS-SECTION 1,1

DIVERS			
PIIA	●	PPU	
PAE			
PPCMOI	●		
UC			
Projet Intégré			

AMENDEMENTS	
NO. DE RÉGLEMENT	DATE
5000-020	2016-04-07



**VILLE DE CANDIAC**  
Grille des usages et normes  
Annexe B

**H-516**  
**Feuillet 1 de 1**

CLASSES D'USAGES PERMIS						
<b>HABITATION</b>		<b>H</b>				
unifamiliale	H-1					
bi et trifamiliale	H-2	●				
multiplex	H-3		●	●		
multifamiliale	H-4					
<b>COMMERCE</b>		<b>C</b>				
détails et services de proximité	C-1					
artériel léger	C-2					
détails et services grande surface	C-3					
véhicule et services pétroliers	C-4					
<b>INDUSTRIE</b>		<b>I</b>				
prestige	I-1					
légère	I-2					
lourde	I-3					
<b>COMMUNAUTAIRE</b>		<b>P</b>				
institutionnel et administratif locale	P-1					
institutionnel et administratif régionale	P-2					
récréatif	P-3					
<b>SERVICE PUBLIC</b>		<b>U</b>				
utilité publique	U-1					
<b>AGRICOLE</b>		<b>A</b>				
agricole léger	A-1					
<b>CONSERVATION</b>		<b>CO</b>				
Conservation	CO-1					
<b>USAGES SPÉCIFIQUEMENT</b>						
exclus						
permis						

NORMES PRESCRITES						
<b>TERRAIN</b>						
superficie (m2)	min.	600	1,290	600		
profondeur (m)	min.	35	35	35		
frontage (m)	min.	15	30	15		
<b>STRUCTURE</b>						
isolée			●			
jumelée		●		●		
contiguë						
<b>MARGES</b>						
avant (m)	min.	7,5	7,5	7,5		
avant (m)	max.					
latérale (m)	min.	0	5	0		
latérales totales (m)	min.	5	11	5		
arrière (m)	min.	7,5	7,5	7,5		
<b>BÂTIMENT</b>						
hauteur (étages)	min.	2	2	2		
hauteur (étages)	max.	3,5	3,5	3,5		
hauteur (m)	max.	16				
superficie d'implantation (m2)	min.	85	150	85		
largeur (m)	min.	7,5	15	7,5		
<b>DENSITÉ</b>						
logement/bâtiment	min.	3	5	4		
logement/bâtiment	max.	3	8	4		
espace bâti/terrain	min.					
espace bâti/terrain	max.					
plancher/terrain (C.O.S.)	max.	1	1	1		

DISPOSITIONS SPÉCIALES						
		(1)	(1)	(1)		
		(2)	(2)	(2)		
		(3)	(3)	(3)		

NOTES
1- UN MAXIMUM DE 2 MATÉRIAUX ET 2 COULEURS PEUVENT COMPOSER LE REVÊTEMENT EXTÉRIEUR.
2- LA BRIQUE, LA MAÇONNERIE ET LE STUC ACRYLIQUE (OU SON ÉQUIVALENT) SONT AUTORISÉS POUR TOUS LES FACADES.
3- LA PARTIE APPARENTE DES MURS DES FONDATIONS AU POURTOUR DU BÂTIMENT, INCLUANT LES COLONNES (SI APPLICABLE), DOIT ÊTRE RECOUVERT DE MATÉRIAUX S'HARMONISANT AVEC CELUI DES FACADES

DIVERS			
PIIA	●		
PAE			
PPCMOI			
UC			
Projet Intégré			

AMENDEMENTS	
NO. DE	DATE



CLASSES D'USAGES PERMIS						
<b>HABITATION</b>	<b>H</b>					
unifamiliale	H-1					
bi et trifamiliale	H-2	●	●			
multiplex	H-3			●		
multifamiliale	H-4					
<b>COMMERCE</b>	<b>C</b>					
détails et services de proximité	C-1					
artériel léger	C-2					
détails et services grande surface	C-3					
véhicule et services pétroliers	C-4					
<b>INDUSTRIE</b>	<b>I</b>					
prestige	I-1					
légère	I-2					
lourde	I-3					
<b>COMMUNAUTAIRE</b>	<b>P</b>					
institutionnel et administratif locale	P-1					
institutionnel et administratif régionale	P-2					
récréatif	P-3					
<b>SERVICE PUBLIC</b>	<b>U</b>					
utilité publique	U-1					
<b>AGRICOLE</b>	<b>A</b>					
agricole léger	A-1					
<b>CONSERVATION</b>	<b>CO</b>					
Conservation	CO-1					
<b>USAGES SPÉCIFIQUEMENT</b>						
exclus						
permis						

NORMES PRESCRITES						
<b>TERRAIN</b>						
superficie (m2)	min.	530	530	1,300		
profondeur (m)	min.	30	30	30		
frontage (m)	min.	20	16.5	30		
<b>STRUCTURE</b>						
isolée		●		●		
jumelée			●			
contiguë						
<b>MARGES</b>						
avant (m)	min.	6	6	6		
avant (m)	max.					
latérale (m)	min.	5	0	5		
latérales totales (m)	min.	11	5	11		
arrière (m)	min.	7,5	7,5	7,5		
<b>BÂTIMENT</b>						
hauteur (étages)	min.	2	2	2		
hauteur (étages)	max.	3	3	3,5		
hauteur (m)	max.					
superficie d'implantation (m2)	min.	100	100	150		
largeur (m)	min.	10	8,5	15		
<b>DENSITÉ</b>						
logement/bâtiment	min.	3	3	4		
logement/bâtiment	max.	3	3	8		
espace bâti/terrain	min.					
espace bâti/terrain	max.					
plancher/terrain (C.O.S.)	max.	1	1	1		

DISPOSITIONS SPÉCIALES						
		(1)	(1)	(1)		

**NOTES**  
1- LES ENTRÉES CHARRETIÈRE DOIVENT RESPECTER LE PLAN EN ANNEXE. AUCUNE MODIFICATION N'EST PERMIS.

DIVERS			
PIIA	●		
PAE			
PPCMOI			
UC			
Projet Intégré			

AMENDEMENTS	
NO. DE	DATE

E DAGUERRE

225-3 PTE

408-1, ETC.  
(CADASTRE VERTICAL)

409-1, ETC.  
(CADASTRE VERTICAL)

410-1, ETC.  
(CADASTRE VERTICAL)

411-1, ETC.  
(CADASTRE VERTICAL)

418-1, ETC.  
(CADASTRE VERTICAL)

468  
S: 1294,2

467  
S: 1294,0

469  
S: 1317,7

464  
S: 1503,2

463 (RUE)  
S: 2178,7

RUE DAGUERRE

414 (RUE)

AVENUE DU DAUPHINÉ

465  
S: 1509,1

466  
S: 1290,1

417-1, ETC.  
(CADASTRE VERTICAL)

226-1-2 PTE

458  
S: 1089,1

457  
S: 750,9

456  
S: 750,9

455  
S: 750,9

454  
S: 832,3

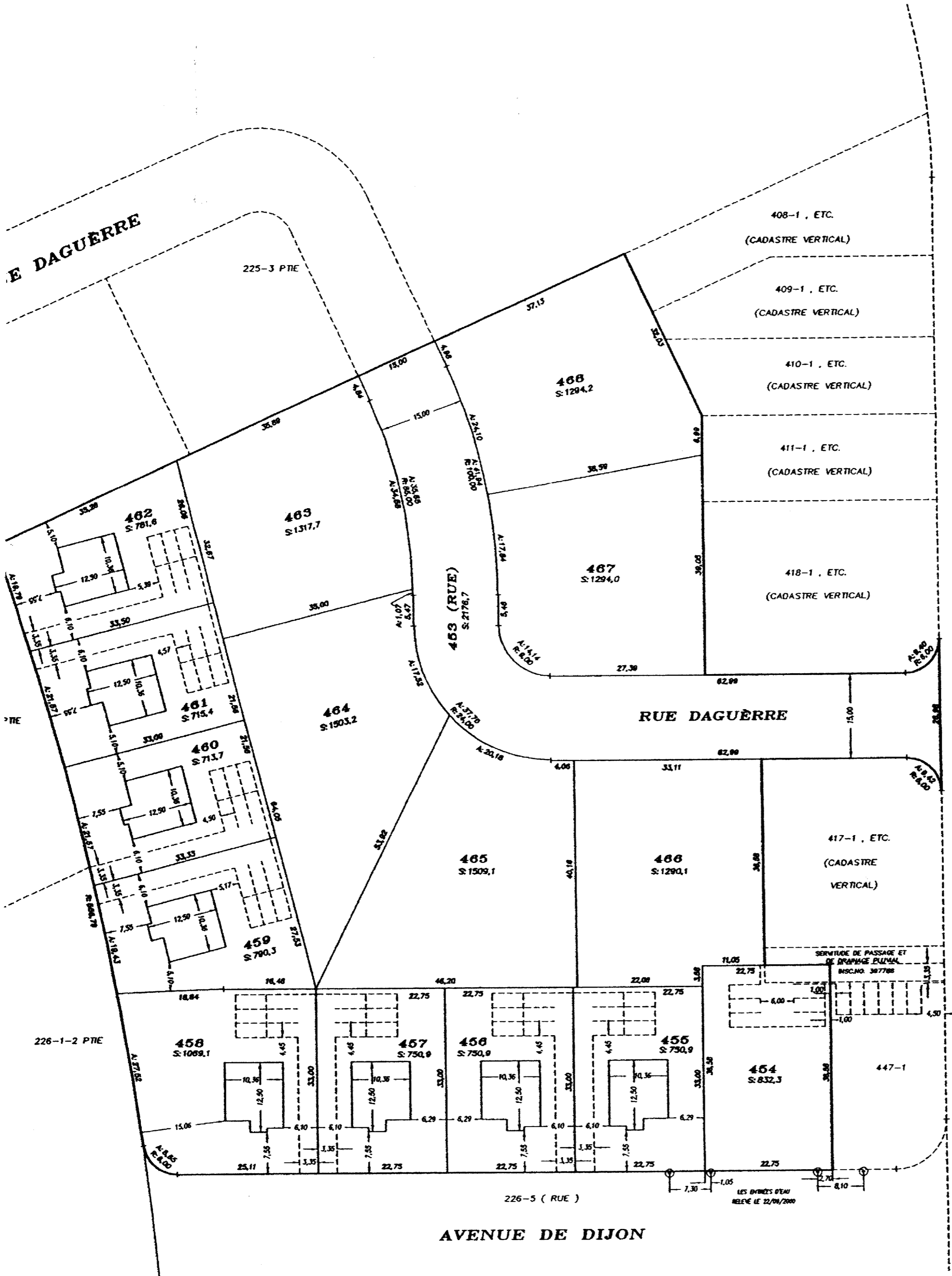
447-1

226-5 (RUE)

AVENUE DE DIJON

SERVITUDE DE PASSAGE ET DE DRAPAGE PUMPA  
INSC. NO. 387788

LES DIMENSIONS DE LA  
RELEVÉ LE 22/04/2000





CLASSES D'USAGES PERMIS						
<b>HABITATION</b>		<b>H</b>				
unifamiliale	H-1					
bi et trifamiliale	H-2	●	●			
multiplex	H-3			●		
multifamiliale	H-4					
<b>COMMERCE</b>		<b>C</b>				
détails et services de proximité	C-1					
artériel léger	C-2					
détails et services grande surface	C-3					
véhicule et services pétroliers	C-4					
<b>INDUSTRIE</b>		<b>I</b>				
prestige	I-1					
légère	I-2					
lourde	I-3					
<b>COMMUNAUTAIRE</b>		<b>P</b>				
institutionnel et administratif locale	P-1					
institutionnel et administratif régionale	P-2					
récréatif	P-3					
<b>SERVICE PUBLIC</b>		<b>U</b>				
utilité publique	U-1					
<b>AGRICOLE</b>		<b>A</b>				
agricole léger	A-1					
<b>CONSERVATION</b>		<b>CO</b>				
Conservation	CO-1					
<b>USAGES SPÉCIFIQUEMENT</b>						
exclus						
permis						

NORMES PRESCRITES						
<b>TERRAIN</b>						
superficie (m2)	min.	530	530	1 300		
profondeur (m)	min.	30	30	30		
frontage (m)	min.	20	16,5	30		
<b>STRUCTURE</b>						
isolée		●		●		
jumelée			●			
contiguë						
<b>MARGES</b>						
avant (m)	min.	6	6	6		
avant (m)	max.					
latérale (m)	min.	5	0	5		
latérales totales (m)	min.	11	5	11		
arrière (m)	min.	7,5	7,5	7,5		
<b>BÂTIMENT</b>						
hauteur (étages)	min.	2	2	2		
hauteur (étages)	max.	3,5	3,5	3,5		
hauteur (m)	max.					
superficie d'implantation (m2)	min.	100	100	150		
largeur (m)	min.	10	8,5	15		
<b>DENSITÉ</b>						
logement/bâtiment	min.	3	3	4		
logement/bâtiment	max.	3	3	8		
espace bâti/terrain	min.					
espace bâti/terrain	max.					
plancher/terrain (C.O.S.)	max.	1	1	1		

DISPOSITIONS SPÉCIALES						
		(1)	(1)	(1)		

NOTES
1-ZONAGE: CHAPITRE 9,SOUS-SECTION 1,3

DIVERS			
PIIA	●	PPU	
PAE			
PPCMOI	●		
UC			
Projet Intégré			

AMENDEMENTS	
NO. DE	DATE
5000-020	2016-04-07



CLASSES D'USAGES PERMIS						
<b>HABITATION H</b>						
unifamiliale	H-1					
bi et trifamiliale	H-2					
multiplex	H-3					
multifamiliale	H-4	●	●			
<b>COMMERCE C</b>						
détails et services de proximité	C-1					
artériel léger	C-2					
détails et services grande surface	C-3					
véhicule et services pétroliers	C-4					
<b>INDUSTRIE I</b>						
prestige	I-1					
légère	I-2					
lourde	I-3					
<b>COMMUNAUTAIRE P</b>						
institutionnel et administratif locale	P-1					
institutionnel et administratif régionale	P-2					
récréatif	P-3					
<b>SERVICE PUBLIC U</b>						
utilité publique	U-1					
<b>AGRICOLE A</b>						
agricole léger	A-1					
<b>CONSERVATION CO</b>						
Conservation	CO-1					
<b>USAGES SPÉCIFIQUEMENT</b>						
exclus						
permis						

NORMES PRESCRITES						
<b>TERRAIN</b>						
superficie (m2)	min.	1 500	1 500			
profondeur (m)	min.	30	30			
frontage (m)	min.	45	45			
<b>STRUCTURE</b>						
isolée		●				
jumelée			●			
contiguë						
<b>MARGES</b>						
avant (m)	min.	6	6			
avant (m)	max.					
latérale (m)	min.	7	7			
latérales totales (m)	min.	12	12			
arrière (m)	min.	7,5	7,5			
<b>BÂTIMENT</b>						
hauteur (étages)	min.	6	6			
hauteur (étages)	max.	8	8			
hauteur (m)	max.					
superficie d'implantation (m2)	min.	800	800			
largeur (m)	min.	40	40			
<b>DENSITÉ</b>						
logement/bâtiment	min.	49				
logement/bâtiment	max.	205	205			
espace bâti/terrain	min.					
espace bâti/terrain	max.					
plancher/terrain (C.O.S.)	max.	1,65	1,8			

DISPOSITIONS SPÉCIALES						
		(1)	(1)			
		(2)	(2)			
		(3)	(3)			
		(4)	(4) (5)			
		(7) (8)	(6) (7) (8)			

NOTES
1- Malgré l'alinéa 2 de l'article 381, aucune marge de dégagement n'est exigée entre une habitation (avec ou sans ouverture) et - une allée de circulation privée ou une aire de stationnement; - un sentier piéton ou une piste cyclable; - un espace vert.
2- La largeur de l'entrée charretière du projet doit être compatible à l'envergure du projet. Cette dernière doit créer un effet d'ouverture, similaire à une rue publique.
3- Malgré l'article 371, le nombre minimal de cases de stationnement peut être réduit à 1,4 case minimum par unité de logement.
4- Zonage: chapitre 9, sous-section 1,3
5- Malgré le paragraphe 6 de l'article 387, le minimum de revêtement de maçonnerie de tout mur extérieur peut être de 75%.
6- Malgré l'article 389, la gestion des matières résiduelles doit s'effectuer à l'intérieur de salles climatisées à même le bâtiment principal. Une dalle extérieure, libre de tout équipements ou constructions, que ces derniers soient fixés ou mobiles, servira à déposer les bacs des matières résiduelles pour la collecte et devra bénéficier d'un aménagement paysager au lieu d'une clôture.
7- Les articles suivants ne sont pas applicables: - 240, paragraphe 8; - 384, paragraphe 5; - 387, paragraphe 4.
8- Malgré l'article 391, les génératrices peuvent être localisées dans la cour avant.

DIVERS			
PIIA	●	PPU	
PAE			
PPCMOI	●		
UC			
Projet Intégré	●		

AMENDEMENTS	
NO. DE RÉGLEMENT	DATE
5000-020	2016-04-07
5000-036	2018-09-04





CLASSES D'USAGES PERMIS						
<b>HABITATION H</b>						
unifamiliale	H-1					
bi et trifamiliale	H-2					
multiplex	H-3	●	●			
multifamiliale	H-4			●		
<b>COMMERCE C</b>						
détails et services de proximité	C-1					
artériel léger	C-2					
détails et services grande surface	C-3					
véhicule et services pétroliers	C-4					
<b>INDUSTRIE I</b>						
prestige	I-1					
légère	I-2					
lourde	I-3					
<b>COMMUNAUTAIRE P</b>						
institutionnel et administratif locale	P-1					
institutionnel et administratif régionale	P-2					
récréatif	P-3					
<b>SERVICE PUBLIC U</b>						
utilité publique	U-1					
<b>AGRICOLE A</b>						
agricole léger	A-1					
<b>CONSERVATION CO</b>						
Conservation	CO-1					
<b>USAGES SPÉCIFIQUEMENT</b>						
exclus						
permis						

NORMES PRESCRITES						
<b>TERRAIN</b>						
superficie (m2)	min.	900	1 300	1 500		
profondeur (m)	min.	22	22	22		
frontage (m)	min.	30	30	38		
<b>STRUCTURE</b>						
isolée		●		●		
jumelée			●			
contiguë						
<b>MARGES</b>						
avant (m)	min.	6	6	6		
avant (m)	max.					
latérale (m)	min.	5	0	7		
latérales totales (m)	min.	11	5	12		
arrière (m)	min.	6	6	7,5		
<b>BÂTIMENT</b>						
hauteur (étages)	min.	2	2	3		
hauteur (étages)	max.	3,5	3,5	4,5		
hauteur (m)	max.					
superficie d'implantation (m2)	min.	150	150	600		
largeur (m)	min.	15	15	22		
<b>DENSITÉ</b>						
logement/bâtiment	min.					
logement/bâtiment	max.	8	8	75		
espace bâti/terrain	min.					
espace bâti/terrain	max.					
plancher/terrain (C.O.S.)	max.	1	1	1		

DISPOSITIONS SPÉCIALES						
		(1)	(1)	(1)		
		(2)	(2)	(2)		
		(3)	(3)	(3)		

**NOTES**

1-MALGRÉ L'ALINÉA 2 DE L'ARTICLE 381, LA DISTANCE MINIMALE À RESPECTER ENTRE L'ALLÉE DE CIRCULATION ET LE BÂTIMENT PRINCIPAL EST RÉDUITE À 1 MÈTRE

2-NONOBSTANT L'ALINÉA 2 DE L'ARTICLE 381, LA DISTANCE MINIMALE À RESPECTER ENTRE UNE CASE DE STATIONNEMENT ET LE BÂTIMENT PRINCIPAL EST RÉDUITE À 2.20 MÈTRES ET CE INDÉPENDAMMENT DE LA PRÉSENCE D'UN MUR AVEC OU SANS FENÊTRE.

3-ZONAGE: CHAPITRE 9, SOUS-SECTION 1,1

**DIVERS**

PIIA	●	PPU	
PAE			
PPCMOI	●		
UC			
Projet Intégré	●		

**AMENDEMENTS**

NO. DE RÉGLEMENT	DATE
5000-020	2016-04-07



CLASSES D'USAGES PERMIS						
<b>HABITATION H</b>						
unifamiliale	H-1					
bi et trifamiliale	H-2	●	●			
multiplex	H-3			●		
multifamiliale	H-4					
<b>COMMERCE C</b>						
détails et services de proximité	C-1					
artériel léger	C-2					
détails et services grande surface	C-3					
véhicule et services pétroliers	C-4					
<b>INDUSTRIE I</b>						
prestige	I-1					
légère	I-2					
lourde	I-3					
<b>COMMUNAUTAIRE P</b>						
institutionnel et administratif locale	P-1					
institutionnel et administratif régionale	P-2					
récréatif	P-3					
<b>SERVICE PUBLIC U</b>						
utilité publique	U-1					
<b>AGRICOLE A</b>						
agricole léger	A-1					
<b>CONSERVATION CO</b>						
Conservation	CO-1					
<b>USAGES SPÉCIFIQUEMENT</b>						
exclus						
permis						

NORMES PRESCRITES						
<b>TERRAIN</b>						
superficie (m2)	min.	530	530	1 050		
profondeur (m)	min.	30	30	30		
frontage (m)	min.	20	16,5	30		
<b>STRUCTURE</b>						
isolée		●		●		
jumelée			●			
contiguë						
<b>MARGES</b>						
avant (m)	min.	6	6	6		
avant (m)	max.					
latérale (m)	min.	5	0	5		
latérales totales (m)	min.	11	5	11		
arrière (m)	min.	7,5	7,5	7,5		
<b>BÂTIMENT</b>						
hauteur (étages)	min.	2	2	2		
hauteur (étages)	max.	3	3	3,5		
hauteur (m)	max.					
superficie d'implantation (m2)	min.	100	100	150		
largeur (m)	min.	10	8,5	14		
<b>DENSITÉ</b>						
logement/bâtiment	min.	3	3	4		
logement/bâtiment	max.	3	3	6		
espace bâti/terrain	min.					
espace bâti/terrain	max.					
plancher/terrain (C.O.S.)	max.	1	1	1		

DISPOSITIONS SPÉCIALES						
		(1)	(1)	(1)		
		(2)	(2)	(2)		
		(3)	(3)	(3)		
		(4)	(4)	(4)		

NOTES
1-MALGRÉ L'ARTICLE 372, LA DISTANCE MINIMALE À RESPECTER ENTRE L'ALLÉE DE CIRCULATION ET LE BÂTIMENT PRINCIPAL EST RÉDUITE À 1 MÈTRE
2-MALGRÉ L'ARTICLE 372, LA DISTANCE MINIMALE À RESPECTER ENTRE UNE CASE DE STATIONNEMENT ET LE BÂTIMENT PRINCIPAL EST RÉDUITE À 2,20 MÈTRES ET CE INDÉPENDAMMENT DE LA PRÉSENCE D'UN MUR AVEC OU SANS FENÊTRE.
3-LES ENTRÉES CHARRETIÈRE ET ALLÉES D'ACCÈS SONT MINIMISÉES EN NOMBRE, ELLES SONT AMÉNAGÉES DE MANIÈRE CONJOINTE ET DESSERVENT 2 BÂTIMENTS À LA FOIS. CES ENTRÉES COMMUNES DOIVENT FAIRE L'OBJET DE SERVITUDE DE RÉCIPROCITÉ. LE PLAN ILLUSTRANT LA LOCALISATION DES ENTRÉES LA LOCALISATION DES ENTRÉES CHARRETIÈRES FAIT PARTIE INTÉGRANTE DU RÉGLEMENT.
4-ZONAGE: CHAPITRE 9, SOUS-SECTION 1,1

DIVERS			
PIIA	●	PPU	
PAE			
PPCMOI	●		
UC			
Projet Intégré			

AMENDEMENTS	
NO. DE	DATE
5000-020	2016-04-07



CLASSES D'USAGES PERMIS						
<b>HABITATION H</b>						
unifamiliale	H-1	●				
bi et trifamiliale	H-2					
multiplex	H-3					
multifamiliale	H-4					
<b>COMMERCE C</b>						
détails et services de proximité	C-1					
artériel léger	C-2					
détails et services grande surface	C-3					
véhicule et services pétroliers	C-4					
<b>INDUSTRIE I</b>						
prestige	I-1					
légère	I-2					
lourde	I-3					
<b>COMMUNAUTAIRE P</b>						
institutionnel et administratif locale	P-1					
institutionnel et administratif régionale	P-2					
récréatif	P-3					
<b>SERVICE PUBLIC U</b>						
utilité publique	U-1					
<b>AGRICOLE A</b>						
agricole léger	A-1					
<b>CONSERVATION CO</b>						
Conservation	CO-1					
<b>USAGES SPÉCIFIQUEMENT</b>						
exclus						
permis						

NORMES PRESCRITES						
<b>TERRAIN</b>						
superficie (m2)	min.	445				
profondeur (m)	min.	30				
frontage (m)	min.	14				
<b>STRUCTURE</b>						
isolée		●				
jumelée						
contiguë						
<b>MARGES</b>						
avant (m)	min.	7,9 (1)				
avant (m)	max.					
latérale (m)	min.	1,5				
latérales totales (m)	min.	4,4 (1)				
arrière (m)	min.	7,5				
<b>BÂTIMENT</b>						
hauteur (étages)	min.	1,5				
hauteur (étages)	max.	2				
hauteur (m)	max.	16				
superficie d'implantation (m2)	min.	70				
largeur (m)	min.	9,7				
<b>DENSITÉ</b>						
logement/bâtiment	min.					
logement/bâtiment	max.	1				
espace bâti/terrain	min.					
espace bâti/terrain	max.	0,3				
plancher/terrain (C.O.S.)	max.	0,5				

DISPOSITIONS SPÉCIALES						
		(2)				
		(3)				

NOTES
1-POUR LES TERRAINS D'ANGLE, LA MARGE AVANT SECONDAIRE EST FIXÉE À 4.50 MÈTRES ET LE TOTAL DES MARGES LATÉRALES DOIT ÊTRE D'AU MOINS 7 MÈTRES
2-LOGEMENT ACCESSOIRE PERMIS.
3-ZONAGE: CHAPITRE 9, SOUS-SECTION 1,1

DIVERS			
PIIA	●	PPU	
PAE			
PPCMOI	●		
UC			
Projet Intégré			

AMENDEMENTS	
NO. DE RÉGLEMENT	DATE
5000-020	2016-04-07



CLASSES D'USAGES PERMIS						
<b>HABITATION H</b>						
unifamiliale	H-1	●				
bi et trifamiliale	H-2					
multiplex	H-3					
multifamiliale	H-4					
<b>COMMERCE C</b>						
détails et services de proximité	C-1					
artériel léger	C-2					
détails et services grande surface	C-3					
véhicule et services pétroliers	C-4					
<b>INDUSTRIE I</b>						
prestige	I-1					
légère	I-2					
lourde	I-3					
<b>COMMUNAUTAIRE P</b>						
institutionnel et administratif locale	P-1					
institutionnel et administratif régionale	P-2					
récréatif	P-3					
<b>SERVICE PUBLIC U</b>						
utilité publique	U-1					
<b>AGRICOLE A</b>						
agricole léger	A-1					
<b>CONSERVATION CO</b>						
Conservation	CO-1					
<b>USAGES SPÉCIFIQUEMENT</b>						
exclus						
permis						

NORMES PRESCRITES						
<b>TERRAIN</b>						
superficie (m2)	min.	410				
profondeur (m)	min.	30				
frontage (m)	min.	13,7				
<b>STRUCTURE</b>						
isolée		●				
jumelée						
contiguë						
<b>MARGES</b>						
avant (m)	min.	7,5 (1)				
avant (m)	max.					
latérale (m)	min.	1,5				
latérales totales (m)	min.	3,9 (1)				
arrière (m)	min.	7,5				
<b>BÂTIMENT</b>						
hauteur (étages)	min.	1				
hauteur (étages)	max.	2				
hauteur (m)	max.					
superficie d'implantation (m2)	min.	100				
largeur (m)	min.	9,4				
<b>DENSITÉ</b>						
logement/bâtiment	min.					
logement/bâtiment	max.	1				
espace bâti/terrain	min.					
espace bâti/terrain	max.	0,3				
plancher/terrain (C.O.S.)	max.	0,5				

DISPOSITIONS SPÉCIALES						
		(2)				
		(3)				

NOTES
1-POUR LES TERRAINS D'ANGLE, LA MARGE MINIMALE EST FIXÉE A 4,65 MÈTRES ET LE TOTAL DES MARGES LATÉRALES DOIT ÊTRE D'AU MOINS 6,15 MÈTRES
2-LOGEMENT ACCESSOIRE PERMIS.
3-ZONAGE: CHAPITRE 9, SOUS-SECTION 1,1

DIVERS			
PIIA	●	PPU	
PAE			
PPCMOI	●		
UC			
Projet Intégré			

AMENDEMENTS	
NO. DE RÉGLEMENT	DATE
5000-020	2016-04-07



CLASSES D'USAGES PERMIS						
<b>HABITATION H</b>						
unifamiliale	H-1	●				
bi et trifamiliale	H-2					
multiplex	H-3					
multifamiliale	H-4					
<b>COMMERCE C</b>						
détails et services de proximité	C-1					
artériel léger	C-2					
détails et services grande surface	C-3					
véhicule et services pétroliers	C-4					
<b>INDUSTRIE I</b>						
prestige	I-1					
légère	I-2					
lourde	I-3					
<b>COMMUNAUTAIRE P</b>						
institutionnel et administratif locale	P-1					
institutionnel et administratif régionale	P-2					
récréatif	P-3					
<b>SERVICE PUBLIC U</b>						
utilité publique	U-1					
<b>AGRICOLE A</b>						
agricole léger	A-1					
<b>CONSERVATION CO</b>						
Conservation	CO-1					
<b>USAGES SPÉCIFIQUEMENT</b>						
exclus						
permis						

NORMES PRESCRITES						
<b>TERRAIN</b>						
superficie (m2)	min.	492				
profondeur (m)	min.	30				
frontage (m)	min.	15				
<b>STRUCTURE</b>						
isolée		●				
jumelée						
contiguë						
<b>MARGES</b>						
avant (m)	min.	8 (1) (2)				
avant (m)	max.					
latérale (m)	min.	1,5				
latérales totales (m)	min.	3,4 (1)				
arrière (m)	min.	7,5				
<b>BÂTIMENT</b>						
hauteur (étages)	min.	1				
hauteur (étages)	max.	2				
hauteur (m)	max.					
superficie d'implantation (m2)	min.	100				
largeur (m)	min.	9,4				
<b>DENSITÉ</b>						
logement/bâtiment	min.					
logement/bâtiment	max.	1				
espace bâti/terrain	min.					
espace bâti/terrain	max.	0,35				
plancher/terrain (C.O.S.)	max.	0,6				

DISPOSITIONS SPÉCIALES						
		(3)				
		(4)				
		(5)				
		(6)				

NOTES
1-POUR LES TERRAINS D'ANGLE, LA MARGE AVANT SECONDAIRE EST FIXÉE A 4,65 MÈTRES ET LE TOTAL DES MARGES LATÉRALES DOIT ÊTRE D'AU MOINS 6,15 MÈTRES.
2-POUR LES TERRAINS ADJACENTS À UNE RUE DONT L'EMPRISE EST DE 15 MÈTRES ET PLUS, LA MARGE AVANT MINIMALE PEUT ÊTRE À 7,50 MÈTRES
3-LOGEMENT ACCESSOIRE PERMIS.
4-L'AIRE DE STATIONNEMENT SUR UN TERRAIN D'ANGLE DROIT DOIT SE SITUER DANS LA COUR AVANT PRINCIPAL
5-L'AMÉNAGEMENT DE 2 AIRES DE STATIONNEMENT SUR 2 TERRAINS DIFFÉRENTS CÔTE À CÔTE EST INTERDIT.
6-ZONAGE: CHAPITRE 9, SOUS-SECTION 1,1

DIVERS			
PIIA	●	PPU	
PAE			
PPCMOI	●		
UC			
Projet Intégré			

AMENDEMENTS	
NO. DE RÉGLEMENT	DATE
5000-020	2016-04-07



CLASSES D'USAGES PERMIS							
<b>HABITATION</b>		<b>H</b>					
unifamiliale	H-1	●					
bi et trifamiliale	H-2						
multiplex	H-3						
multifamiliale	H-4						
<b>COMMERCE</b>		<b>C</b>					
détails et services de proximité	C-1						
artériel léger	C-2						
détails et services grande surface	C-3						
véhicule et services pétroliers	C-4						
<b>INDUSTRIE</b>		<b>I</b>					
prestige	I-1						
légère	I-2						
lourde	I-3						
<b>COMMUNAUTAIRE</b>		<b>P</b>					
institutionnel et administratif locale	P-1						
institutionnel et administratif régionale	P-2						
récréatif	P-3						
<b>SERVICE PUBLIC</b>		<b>U</b>					
utilité publique	U-1						
<b>AGRICOLE</b>		<b>A</b>					
agricole léger	A-1						
<b>CONSERVATION</b>		<b>CO</b>					
Conservation	CO-1						
<b>USAGES SPÉCIFIQUEMENT</b>							
exclus							
permis							

NORMES PRESCRITES							
<b>TERRAIN</b>							
superficie (m2)	min.	500					
profondeur (m)	min.	30					
frontage (m)	min.	18					
<b>STRUCTURE</b>							
isolée		●					
jumelée							
contiguë							
<b>MARGES</b>							
avant (m)	min.	7,5 (1)					
avant (m)	max.						
latérale (m)	min.	1,5					
latérales totales (m)	min.	3,9 (1)					
arrière (m)	min.	7,5					
<b>BÂTIMENT</b>							
hauteur (étages)	min.	2					
hauteur (étages)	max.	2					
hauteur (m)	max.						
superficie d'implantation (m2)	min.	125					
largeur (m)	min.	10					
<b>DENSITÉ</b>							
logement/bâtiment	min.						
logement/bâtiment	max.	1					
espace bâti/terrain	min.	0,2					
espace bâti/terrain	max.	0,35					
plancher/terrain (C.O.S.)	max.	0,6					

DISPOSITIONS SPÉCIALES							
		(2) (3)					
		(4) (5)					
		(6) (7)					
		(8) (9)					

NOTES
1-POUR LES TERRAINS D'ANGLE, LA MARGE AVANT SECONDAIRE EST FIXÉE A 4,65 MÈTRES ET LE TOTAL DES MARGES LATÉRALES DOIT ÊTRE D'AU MOINS 6,15 MÈTRES.
2-LOGEMENT ACCESSOIRE PERMIS.
3-CHAQUE BÂTIMENT PRINCIPAL COMPORTE OBLIGATOIREMENT UN GARAGE ATTACHÉ
4-LE NOMBRE MAXIMAL D'AIRES DE STATIONNEMENT EST DE 1 PAR TERRAIN.
5-LE LOGEMENT ACCESSOIRE NE DOIT PAS GÉNÉRER DE CASES DE STATIONNEMENT SUPPLÉMENTAIRE.
6-LE GARAGE ET L'AIRES DE STATIONNEMENT D'UN BÂTIMENT COMPORTANT DEUX LOGEMENTS DOIVENT ÊTRE LOCALISÉS SUR LA PARTIE GAUCHE DU BÂTIMENT. LE MUR EXTÉRIEUR DU GARAGE CONSTITUE LE MUR DE L'ÉLÉVATION GAUCHE DU BÂTIMENT. L'AIRES DE STATIONNEMENT NE PEUT EXCÉDER LA LARGEUR DUDIT GARAGE.
7-DEUX AIRES DE STATIONNEMENT, SUR 2 TERRAINS DIFFÉRENTS, NE PEUVENT ÊTRE AMÉNAGÉES CÔTE À CÔTE.
8-L'AMÉNAGEMENT D'UN AIRE DE STATIONNEMENT OU D'UNE ENTRÉE CHARRETIÈRE EST INTERDIT DANS LA MARGE ET COUR AVANT SECONDAIRE.
9-ZONAGE: CHAPITRE 9, SOUS-SECTION 1,1

DIVERS					
PIIA		●	PPU		
PAE					
PPCMOI		●			
UC					
Projet Intégré					

AMENDEMENTS			
NO. DE RÉGLEMENT	DATE		
5000-020	2016-04-07		



CLASSES D'USAGES PERMIS						
<b>HABITATION</b>		<b>H</b>				
unifamiliale	H-1	●				
bi et trifamiliale	H-2					
multiplex	H-3					
multifamiliale	H-4					
<b>COMMERCE</b>		<b>C</b>				
détails et services de proximité	C-1					
artériel léger	C-2					
détails et services grande surface	C-3					
véhicule et services pétroliers	C-4					
<b>INDUSTRIE</b>		<b>I</b>				
prestige	I-1					
légère	I-2					
lourde	I-3					
<b>COMMUNAUTAIRE</b>		<b>P</b>				
institutionnel et administratif locale	P-1					
institutionnel et administratif régionale	P-2					
récréatif	P-3					
<b>SERVICE PUBLIC</b>		<b>U</b>				
utilité publique	U-1					
<b>AGRICOLE</b>		<b>A</b>				
agricole léger	A-1					
<b>CONSERVATION</b>		<b>CO</b>				
Conservation	CO-1					
<b>USAGES SPÉCIFIQUEMENT</b>						
exclus						
permis						

NORMES PRESCRITES						
<b>TERRAIN</b>						
superficie (m2)	min.	486				
profondeur (m)	min.	27				
frontage (m)	min.	18				
<b>STRUCTURE</b>						
isolée		●				
jumelée						
contiguë						
<b>MARGES</b>						
avant (m)	min.	8 (1)				
avant (m)	max.					
latérale (m)	min.	2				
latérales totales (m)	min.	4				
arrière (m)	min.	7,5				
<b>BÂTIMENT</b>						
hauteur (étages)	min.	1				
hauteur (étages)	max.	2				
hauteur (m)	max.	16				
superficie d'implantation (m2)	min.	70				
largeur (m)	min.	6,5				
<b>DENSITÉ</b>						
logement/bâtiment	min.					
logement/bâtiment	max.	1				
espace bâti/terrain	min.					
espace bâti/terrain	max.	0,35				
plancher/terrain (C.O.S.)	max.	0,6				

DISPOSITIONS SPÉCIALES						
		(2)				

NOTES
1-POUR LES TERRAINS ADJACENTS À UNE RUE DONT L'EMPRISE EST DE 15 MÈTRES ET PLUS, LA MARGE AVANT MINIMALE PEUT ÊTRE RÉDUITE À 7,5 MÈTRES.
2-ZONAGE: CHAPITRE 9, SOUS-SECTION 1,1

DIVERS			
PIIA	●	PPU	
PAE			
PPCMOI	●		
UC			
Projet Intégré			

AMENDEMENTS	
NO. DE RÉGLEMENT	DATE
5000-020	2016-04-07



CLASSES D'USAGES PERMIS						
<b>HABITATION H</b>						
unifamiliale	H-1	●				
bi et trifamiliale	H-2					
multiplex	H-3					
multifamiliale	H-4					
<b>COMMERCE C</b>						
détails et services de proximité	C-1					
artériel léger	C-2					
détails et services grande surface	C-3					
véhicule et services pétroliers	C-4					
<b>INDUSTRIE I</b>						
prestige	I-1					
légère	I-2					
lourde	I-3					
<b>COMMUNAUTAIRE P</b>						
institutionnel et administratif locale	P-1					
institutionnel et administratif régionale	P-2					
récréatif	P-3					
<b>SERVICE PUBLIC U</b>						
utilité publique	U-1					
<b>AGRICOLE A</b>						
agricole léger	A-1					
<b>CONSERVATION CO</b>						
Conservation	CO-1					
<b>USAGES SPÉCIFIQUEMENT</b>						
exclus						
permis						

NORMES PRESCRITES						
<b>TERRAIN</b>						
superficie (m2)	min.	450				
profondeur (m)	min.	26				
frontage (m)	min.	15				
<b>STRUCTURE</b>						
isolée						
jumelée		●				
contiguë						
<b>MARGES</b>						
avant (m)	min.	(1)				
avant (m)	max.	(1)				
latérale (m)	min.	(1)				
latérales totales (m)	min.	(1)				
arrière (m)	min.	(1)				
<b>BÂTIMENT</b>						
hauteur (étages)	min.	1				
hauteur (étages)	max.	1				
hauteur (m)	max.					
superficie d'implantation (m2)	min.	150				
largeur (m)	min.	13				
<b>DENSITÉ</b>						
logement/bâtiment	min.					
logement/bâtiment	max.	1				
espace bâti/terrain	min.					
espace bâti/terrain	max.	0,4				
plancher/terrain (C.O.S.)	max.	0,4				

DISPOSITIONS SPÉCIALES						
		(2)				
		(3)				
		(4)				
		(5)				
		(7)				

NOTES
1-LES DIMENSIONS DE TOUTES LES MARGES SONT INDIQUÉES AU PLAN (PRÉPARÉ PAR FRANÇOIS BILODEAU, LE 30 JANVIER 2013, DOSSIER G18846, MINUTE 24193) JOINT À LA PRÉSENTE GRILLE. MALGRÉ L'ARTICLE 207, L'ÉCART MAXIMALE POUR UNE MARGE LATÉRALE PEUT ÊTRE DE 0,35 MÈTRE ET CELLE D'UNE MARGE ARRIÈRE DE 0,75 MÈTRES.
2-AUCUNE MODIFICATION À L'ENTRÉE CHARRETIÈRE N'EST AUTORISÉE. LA LARGEUR MAXIMALE DES AIRES DE STATIONNEMENT EST FIXÉE À 5,13 M.
3- LES MATÉRIAUX DE REVÊTEMENT EXTÉRIEUR AUTORISÉS SONT LES SUIVANTS: PIERRE DE MARQUE BRAMPTON, COULEUR ST-JOHN ET ACRYLIQUE, COULEUR SICO 6186-52.
4- L'ARCHITECTURE DES BÂTIMENTS DOIT RESPECTER LES ÉLÉVATIONS PRÉVUES AUX PLANS NUMÉRO 2241, DATÉS DE JUILLET 2009, PRÉPARÉES PAR ALAN BELLAVANCE, JOINTE À LA PRÉSENTE GRILLE.
5- MALGRÉ L'ARTICLE 304, L'ACRYLIQUE EST CONSIDÉRÉE COMME DE LA MAÇONNERIE.
6- ABROGÉ
7-ZONAGE: CHAPITRE 9, SOUS-SECTION 1,1

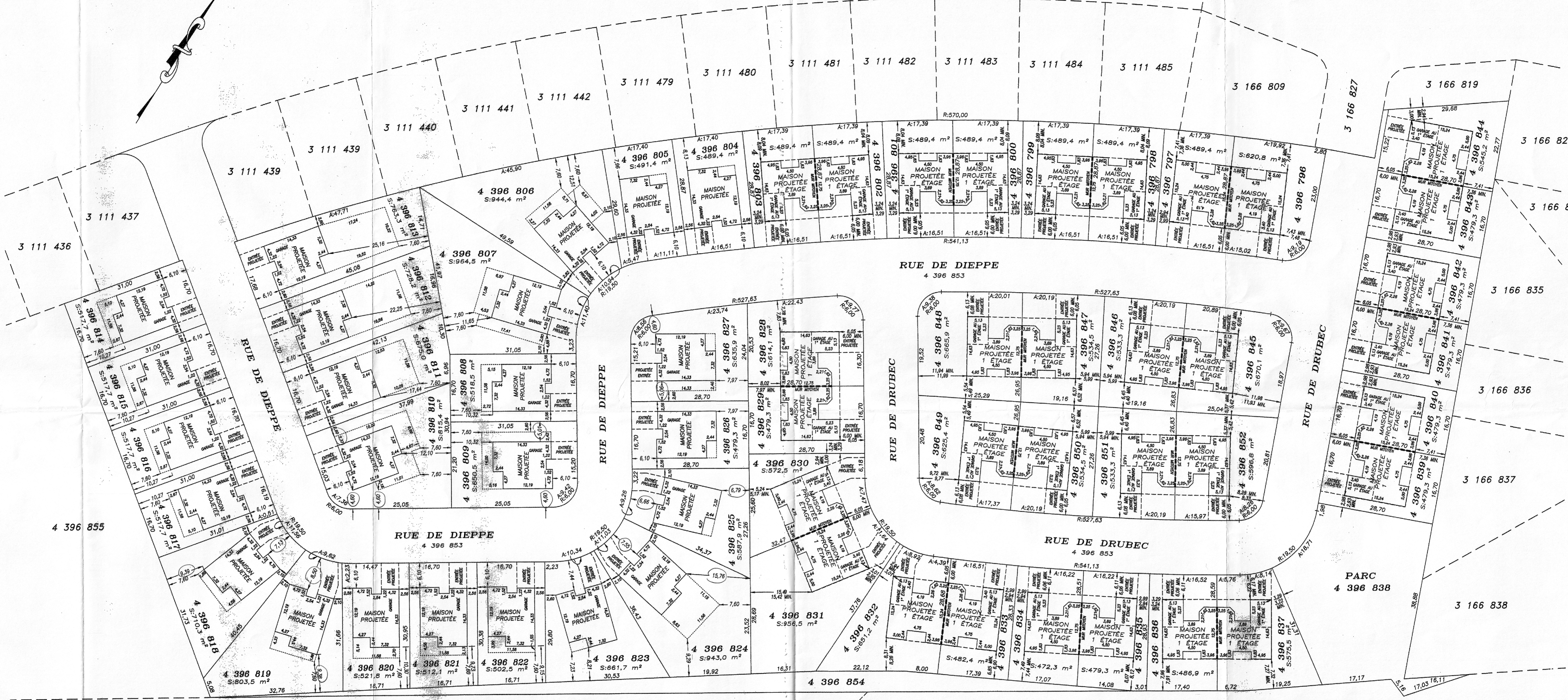
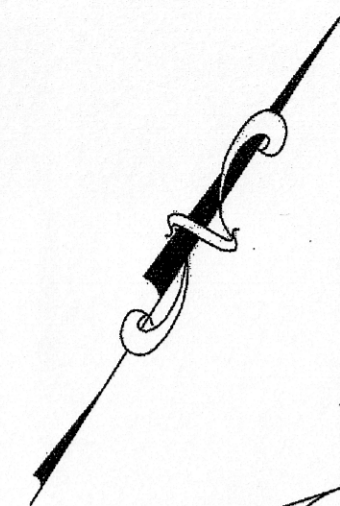
DIVERS			
PIIA		PPU	
PAE			
PPCMOI	●		
UC			
Projet Intégré			

AMENDEMENTS	
NO. DE REGLEMENT	DATE
5000-007	2014-05-05
5000-012	2015-03-30
5000-020	2016-04-07



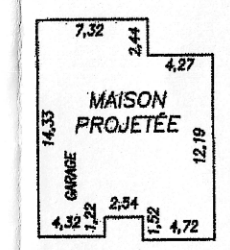
AVENUE DE DEAUVILLE

3 111 234



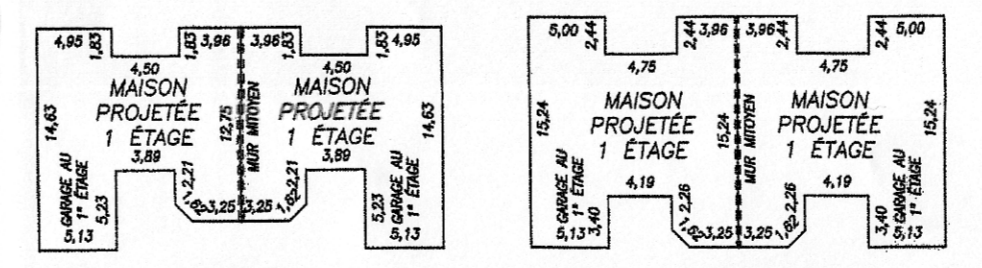
NOTES: -Les informations des lots 4 396 804 à 4 396 827 représentent un nouveau projet de maison unifamiliale isolée devant être approuvé par la municipalité de la Ville de Candiac.

NOTES: -Les informations des lots 4 396 796 à 4 396 803 et 4 396 828 à 4 396 852 proviennent du plan préparé par Marcel Roy A.G. en date du 21 octobre 2009 sous le numéro de minute 20954 (dossier, R.16794) approuvé par la municipalité de la Ville de Candiac.



MODÈLE LOUIS XV

AUTOROUTE No.30



MODÈLE A AVEC OU SANS MEZZANINE MODÈLE B AVEC OU SANS MEZZANINE

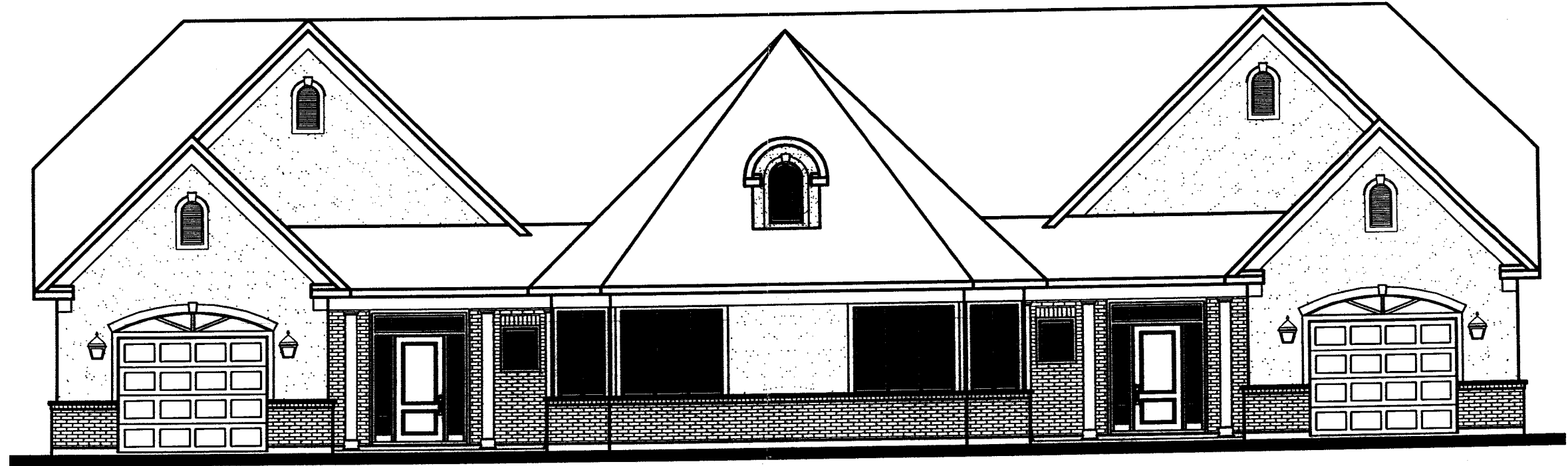
TOUTE REPRODUCTION EST INTERDITE SANS L'AUTORISATION ÉCRITE DE L'AUTEUR.

PLAN PROJET D'IMPLANTATION
NOTES: -Ce plan d'implantation doit être approuvé par la ville avant toute construction.
-Les marques ou repères posés sur le terrain ne devront pas être utilisés avant l'émission du certificat d'implantation.
-Les mesures indiquées sur ce plan sont en mètres (S.I.) et celles entre les parenthèses en pieds (m.a.).

FABIEN GRUTMAN arpenteur-géomètre inc.
7325, CHEMIN DE CHAMBLY, SAINT-HUBERT (QUÉBEC) J3Y 3S1 tél.:(450) 443-2855
Greffe de Louis Langlois, arpenteur-géomètre, tél.:(450) 462-0111
LOT(S): 4 396 796 à 4 396 852
CADASTRE: DU QUÉBEC
CIRCONSCRIPTION FONCIÈRE: LAPRAIRIE
MUNICIPALITÉ: VILLE DE CANDIAC
Échelle : 1 : 500 Dessiné par : M.L. Levé le Date : 30 JANVIER 2013
Préparé à Longueuil par : FRANÇOIS BILODEAU arpenteur-géomètre Dossier : G18 846 Minute : 24 193 Plan : 24193.dwg



A



**MODELE A / A-1 SANS MEZZANINE**  
**RDC: 1300 pi.ca. (GARAGE: 337 pi.ca.)**

ÉLÉVATION AVANT

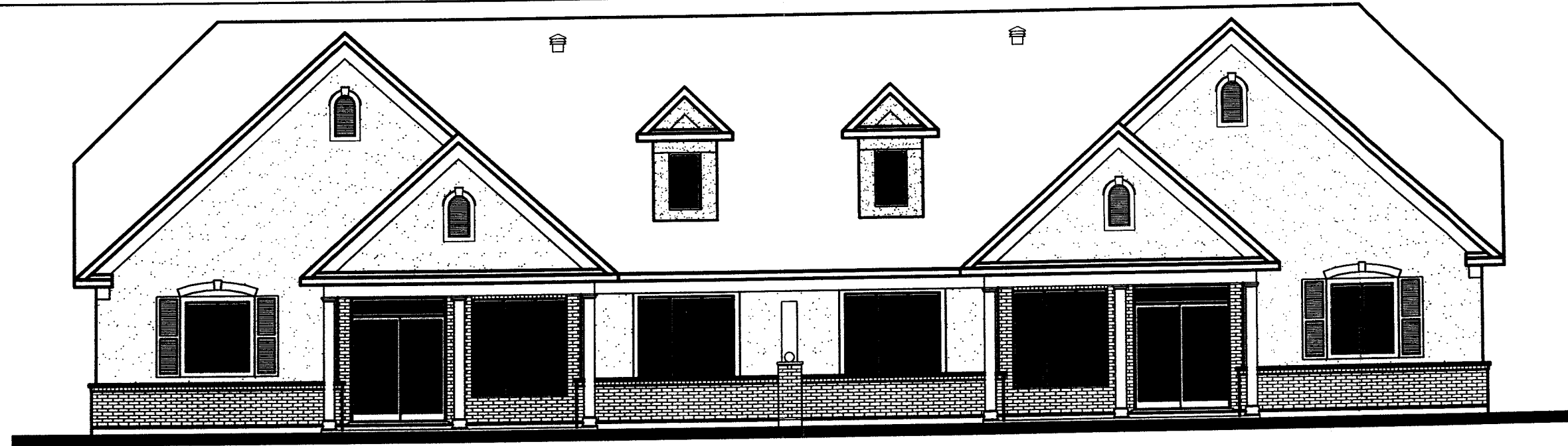
CANDIAC SUR LE GOLF  
CANDIAC, QUÉBEC

-Toutes dimensions sont approximatives.  
-Ne mesurer aucune dimension à l'échelle sur les plans.  
Échelle: Aucune

ATELIER A.BELLAVANCE inc.  
architectes

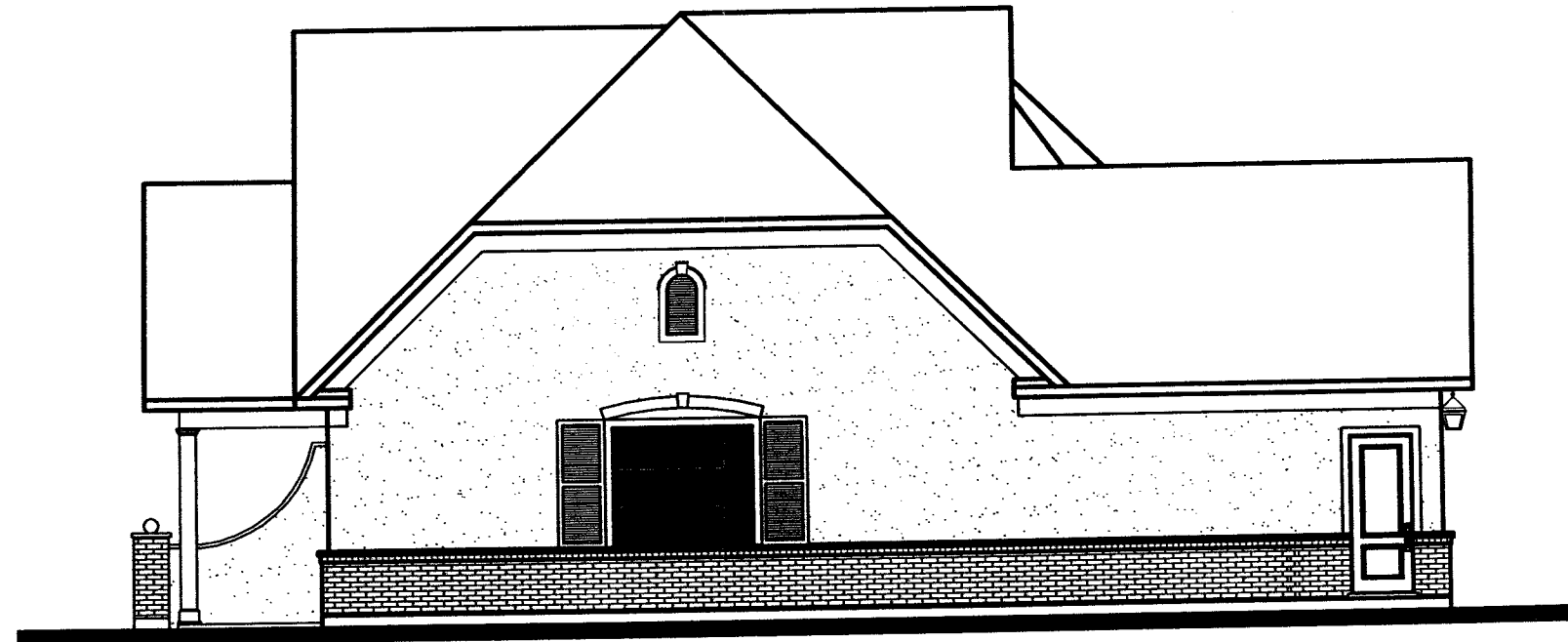
Date: 2009.07    Projet: #2241    Modèle: A / A-1 sans Mezzanine

A



**MODELE A / A-1 SANS MEZZANINE**  
**RDC: 1300 pi.ca. (GARAGE: 337 pi.ca.)**

ÉLÉVATION ARRIERE



**MODELE A / A-1 SANS MEZZANINE**  
**RDC: 1300 pi.ca. (GARAGE: 337 pi.ca.)**

ÉLÉVATION LATÉRALE

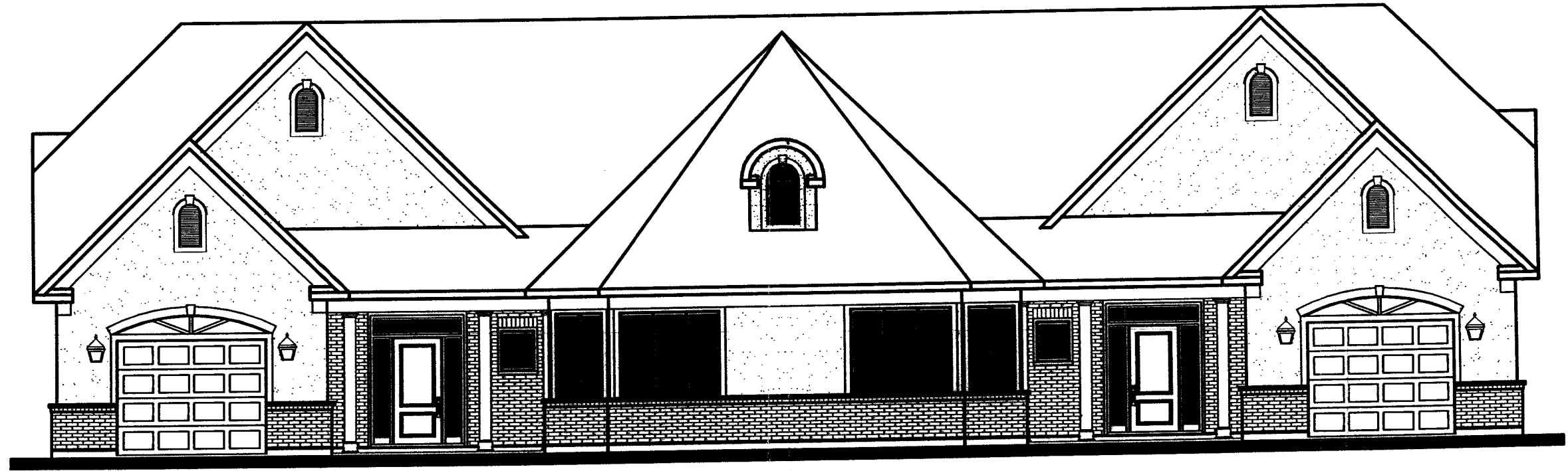
**CANDIAC SUR LE GOLF**  
 CANDIAC, QUÉBEC

-Toutes dimensions sont approximatives.  
 -Ne mesurer aucune dimension à l'échelle sur les plans.  
 Échelle: Aucune

ATELIER A.BELLAVANCE inc.  
 architectes

Date: 2009.07    Projet: #2241    Modele: A / A-1 sans Mezzanine

A



**MODELE A / A-1 AVEC MEZZANINE**  
**RDC: 1300 pi.ca. (GARAGE: 337 pi.ca.) MEZZANINE: 312 pi.ca.**

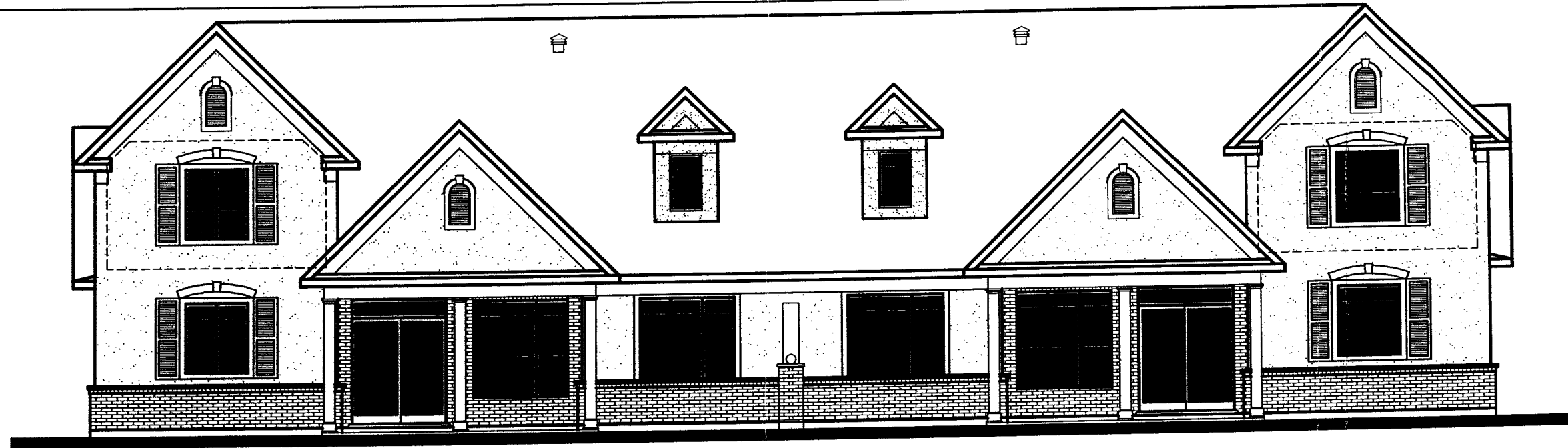
ÉLÉVATION AVANT

CANDIAC SUR LE GOLF  
CANDIAC, QUÉBEC

ATELIER A.BELLAVANCE inc.  
architectes

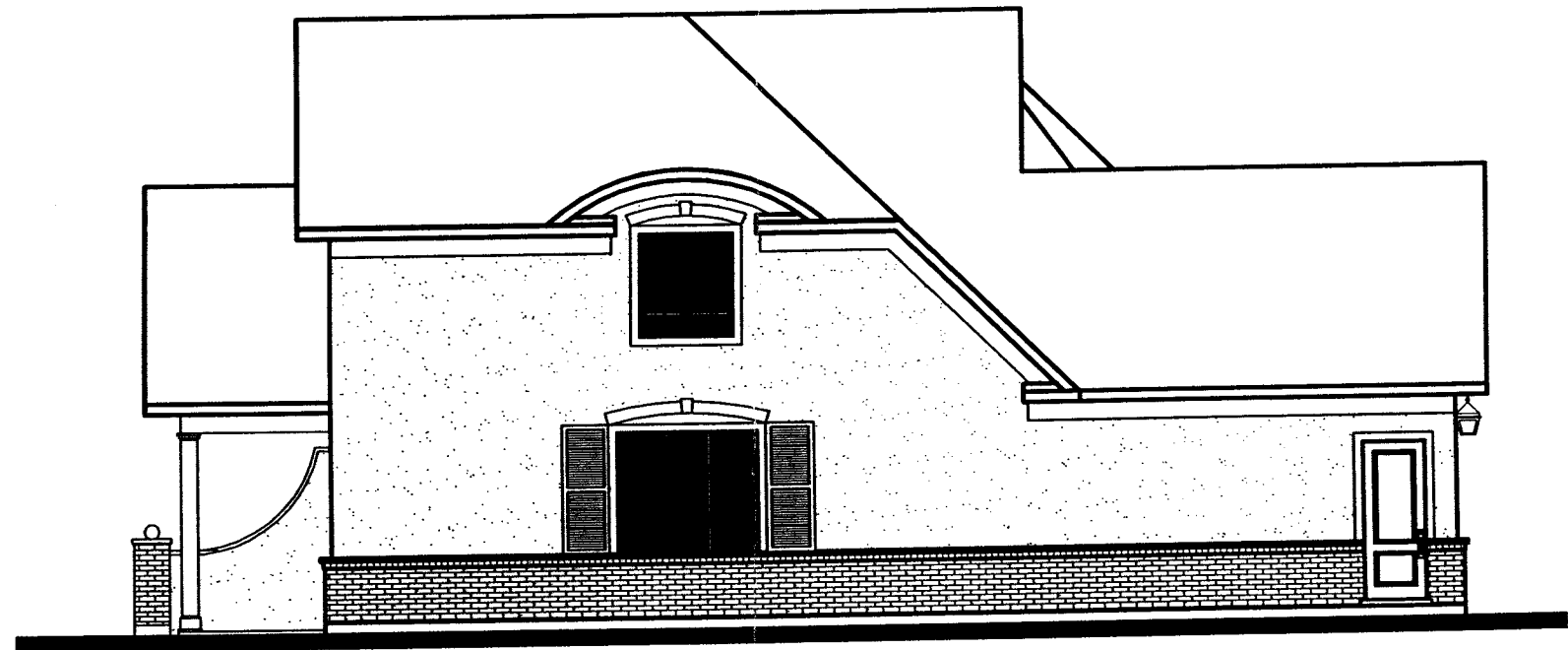
-Toutes dimensions sont approximatives.  
-Ne mesurer aucune dimension à l'échelle sur les plans.  
Échelle: Aucune

Date: 2009.07    Projet: #2241    Modele: A / A-1 avec Mezzanine



**MODELE A / A-1 AVEC MEZZANINE**  
**RDC: 1300 pi.ca. (GARAGE: 337 pi.ca.) MEZZANINE: 312 pi.ca.**

ÉLEVATION ARRIERE



**MODELE A / A-1 AVEC MEZZANINE**  
**RDC: 1300 pi.ca. (GARAGE: 337 pi.ca.) MEZZANINE: 312 pi.ca.**

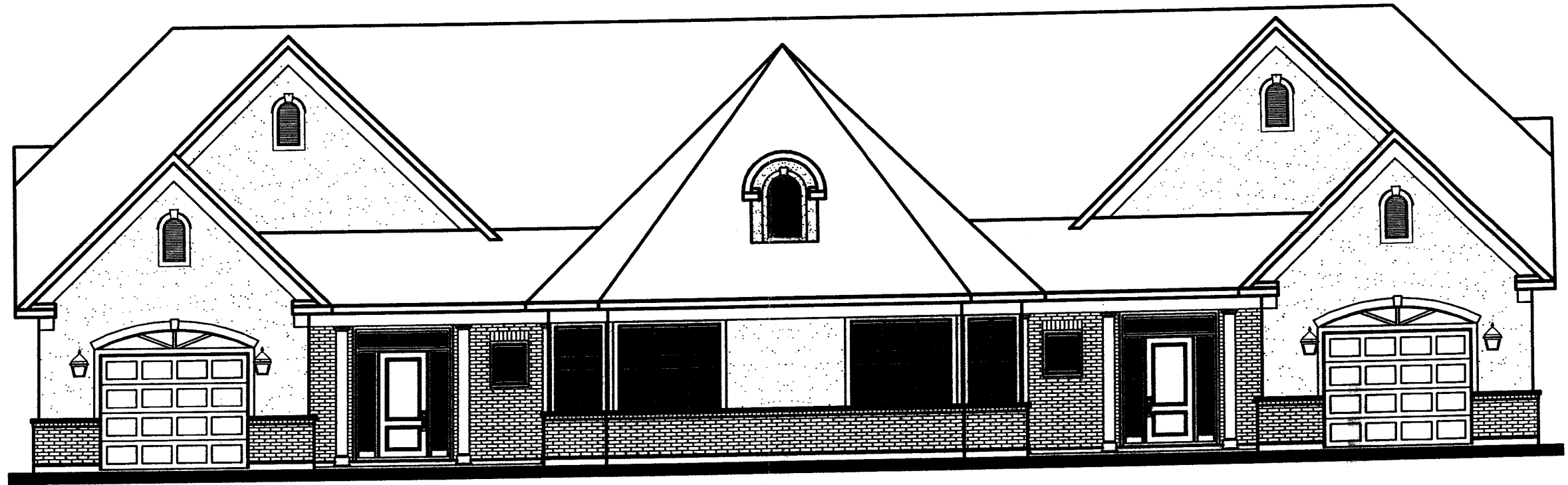
ÉLEVATION LATÉRALE

**CANDIAC SUR LE GOLF**  
 CANDIAC, QUÉBEC

-Toutes dimensions sont approximatives.  
 -Ne mesurer aucune dimension à l'échelle sur les plans.  
 Échelle: Aucune

**ATELIER A.BELLAVANCE** inc.  
 architectes

B



**MODELE B AVEC MEZZANINE**  
**RDC: 1565 pi.ca. (GARAGE: 333 pi.ca.) MEZZANINE: 377 pi.ca.**

ÉLÉVATION AVANT

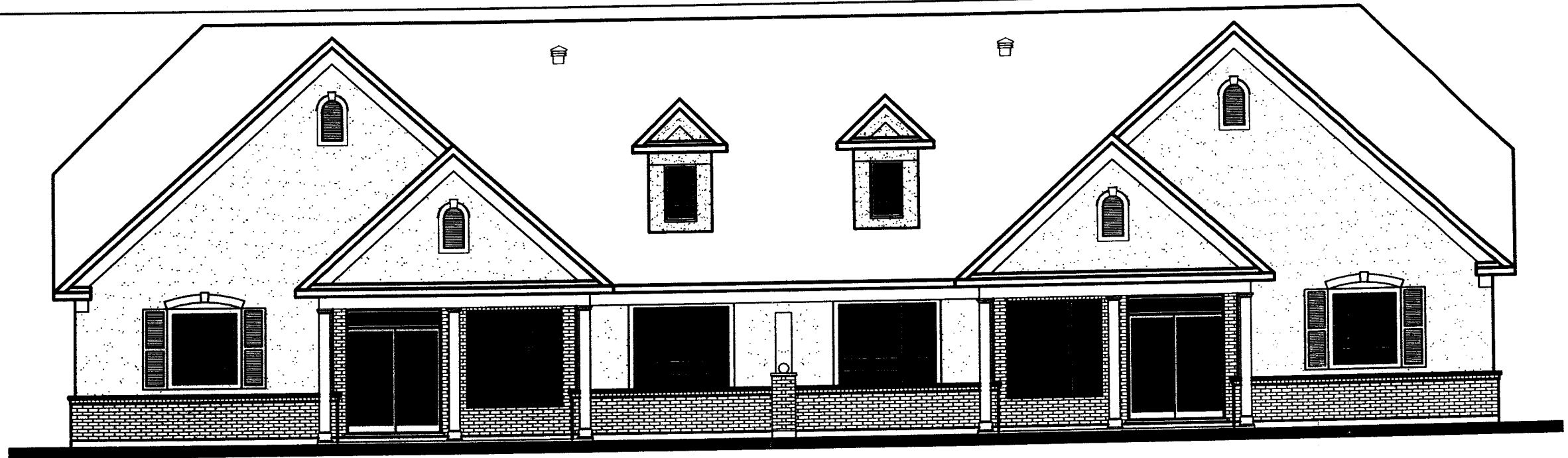
CANDIAC SUR LE GOLF  
CANDIAC, QUÉBEC

-Toutes dimensions sont approximatives.  
-Ne mesurer aucune dimension à l'échelle sur les plans.  
Échelle: Aucune

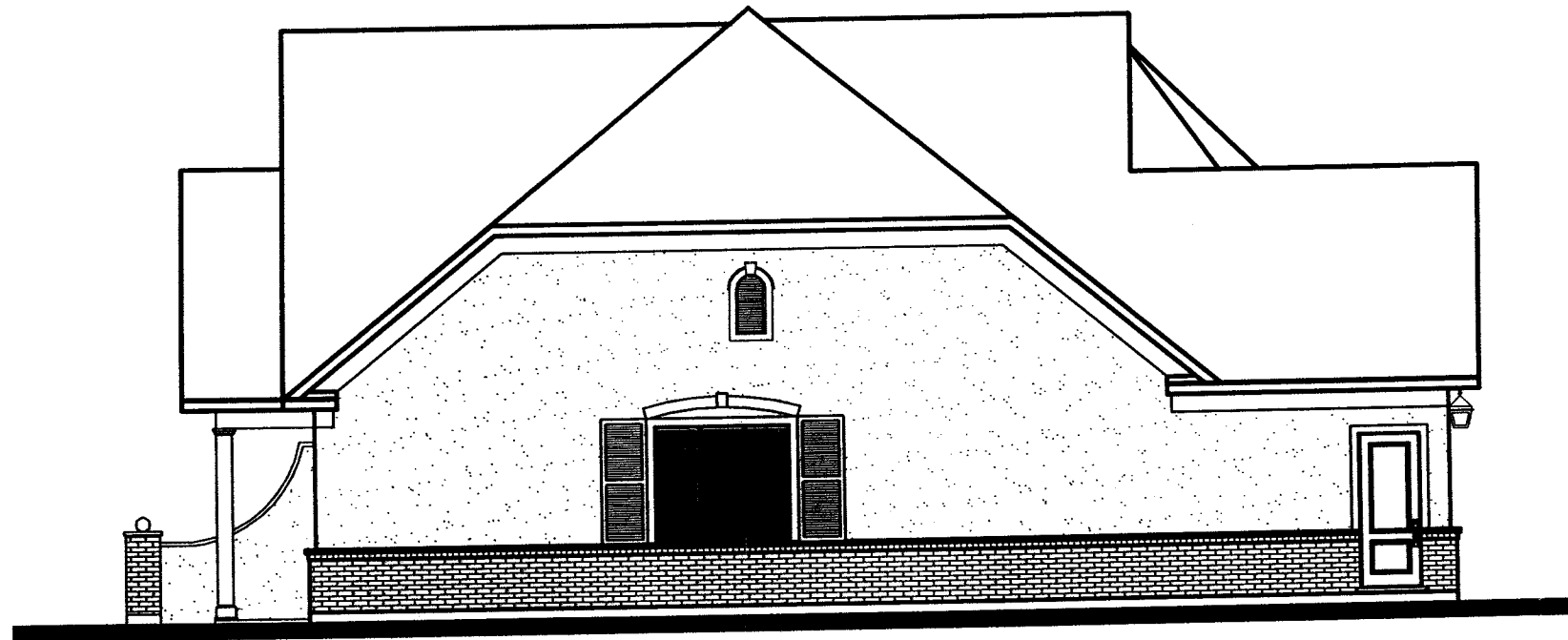
ATELIER A.BELLAVANCE inc.  
architectes

Date: 2009.07    Projet: #2241    Modele: B avec Mezzanine

B



**MODELE B SANS MEZZANINE**  
**RDC: 1565 pi.ca. (GARAGE: 333pi.ca.)**  
ÉLEVATION ARRIERE



**MODELE B SANS MEZZANINE**  
**RDC: 1565 pi.ca. (GARAGE: 333pi.ca.)**  
ÉLEVATION LATÉRALE

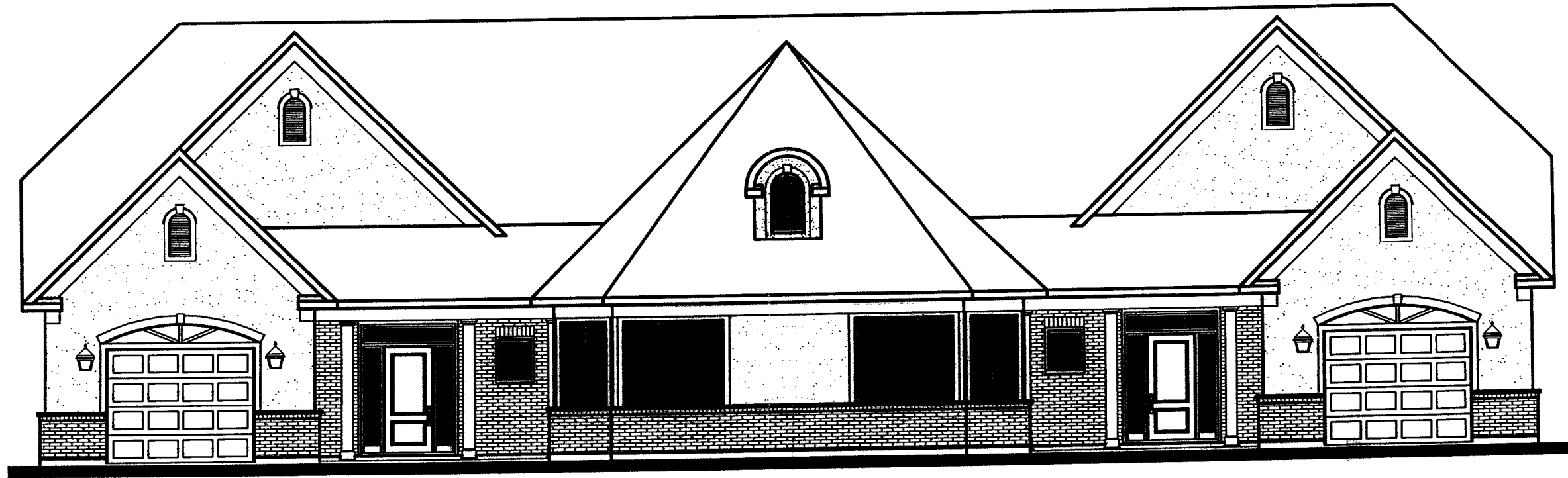
**CANDIAC SUR LE GOLF**  
 CANDIAC, QUÉBEC

**ATELIER A.BELLAVANCE** inc.  
 architectes

-Toutes dimensions sont approximatives.  
 -Ne mesurer aucune dimension à l'échelle sur les plans.  
 Échelle: Aucune

Date: 2009.07    Projet: #2241    Modele: B sans Mezzanine

B



**MODELE B SANS MEZZANINE**  
**RDC: 1565 pi.ca. (GARAGE: 333pi.ca.)**

ÉLÉVATION AVANT

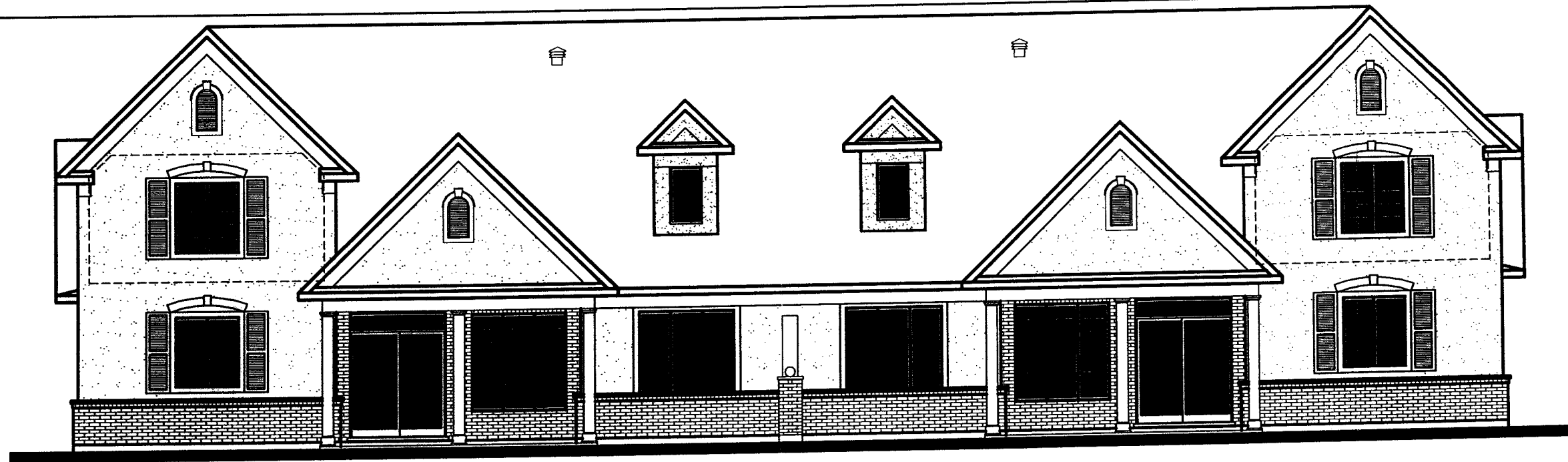
CANDIAC SUR LE GOLF  
CANDIAC, QUÉBEC

-Toutes dimensions sont approximatives.  
-Ne mesurer aucune dimension à l'échelle sur les plans.  
Échelle: Aucune

ATELIER A.BELLAVANCE inc.  
architectes



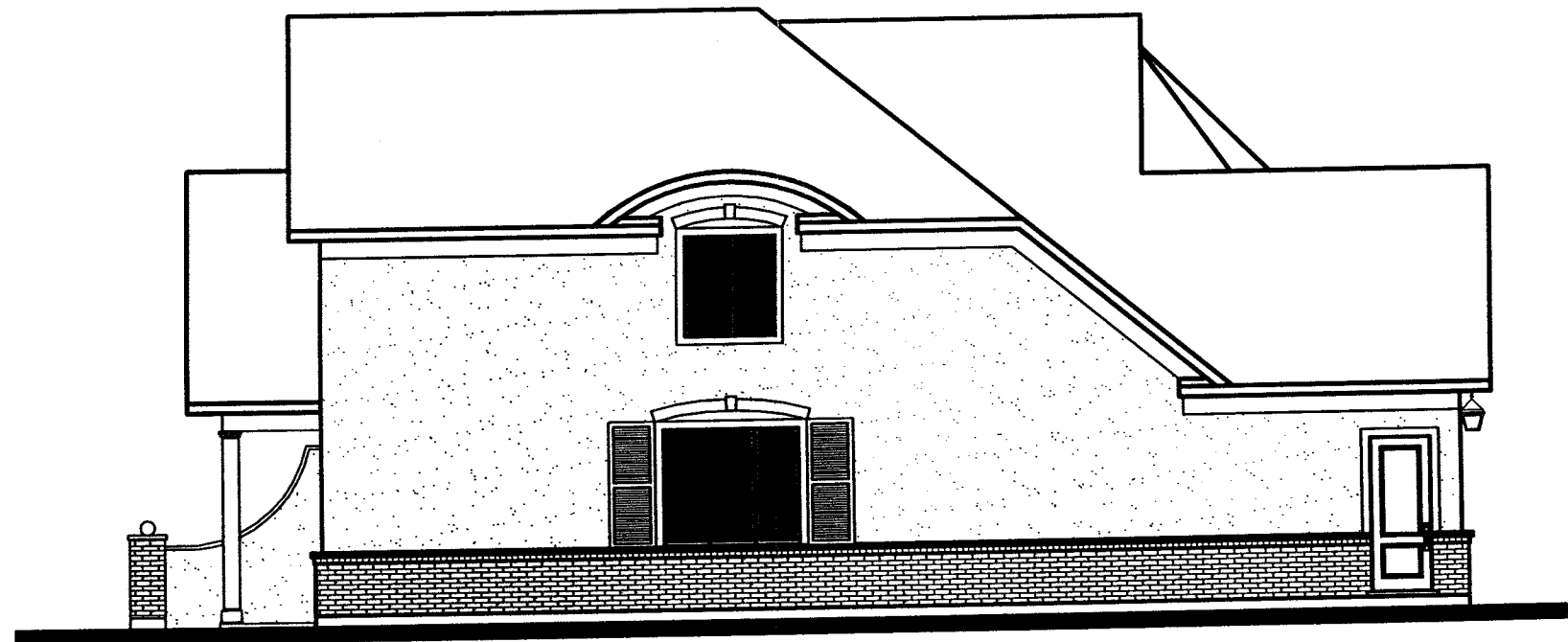
B



**MODELE B AVEC MEZZANINE**

**RDC: 1565 pi.ca. (GARAGE: 333 pi.ca.) MEZZANINE: 377 pi.ca.**

ÉLÉVATION ARRIERE



**MODELE B AVEC MEZZANINE**

**RDC: 1565 pi.ca. (GARAGE: 333 pi.ca.) MEZZANINE: 377 pi.ca.**

ÉLÉVATION LATÉRALE

**CANDIAC SUR LE GOLF**

CANDIAC, QUÉBEC

**ATELIER A.BELLAVANCE** inc.  
architectes

-Toutes dimensions sont approximatives.  
-Ne mesurer aucune dimension à l'échelle sur les plans.  
Échelle: Aucune

Date: 2009.07    Projet: #2241    Modèle: B avec Mezzanine



ÉLÉVATION AVANT

*BUNGALOW LOUIS XV*

CANDIAC, QUÉBEC

-Toutes dimensions sont approximatives.  
-Ne mesurer aucune dimension à l'échelle sur les plans.  
Échelle : 3/16" = 1'-0"

Dessiné par : J.L.

ATELIER A.BELLAVANCE inc.

Date: 2013.02.04    Projet: # 2747



CLASSES D'USAGES PERMIS						
<b>HABITATION H</b>						
unifamiliale	H-1	●				
bi et trifamiliale	H-2					
multiplex	H-3					
multifamiliale	H-4					
<b>COMMERCE C</b>						
détails et services de proximité	C-1					
artériel léger	C-2					
détails et services grande surface	C-3					
véhicule et services pétroliers	C-4					
<b>INDUSTRIE I</b>						
prestige	I-1					
légère	I-2					
lourde	I-3					
<b>COMMUNAUTAIRE P</b>						
institutionnel et administratif locale	P-1					
institutionnel et administratif régionale	P-2					
récréatif	P-3					
<b>SERVICE PUBLIC U</b>						
utilité publique	U-1					
<b>AGRICOLE A</b>						
agricole léger	A-1					
<b>CONSERVATION CO</b>						
Conservation	CO-1					
<b>USAGES SPÉCIFIQUEMENT</b>						
exclus						
permis						

NORMES PRESCRITES						
<b>TERRAIN</b>						
superficie (m2)	min.	486				
profondeur (m)	min.	27				
frontage (m)	min.	18				
<b>STRUCTURE</b>						
isolée		●				
jumelée						
contiguë						
<b>MARGES</b>						
avant (m)	min.	8 (1)				
avant (m)	max.					
latérale (m)	min.	2				
latérales totales (m)	min.	4				
arrière (m)	min.	7,5				
<b>BÂTIMENT</b>						
hauteur (étages)	min.	1				
hauteur (étages)	max.	2				
hauteur (m)	max.	16				
superficie d'implantation (m2)	min.	70				
largeur (m)	min.	6,5				
<b>DENSITÉ</b>						
logement/bâtiment	min.					
logement/bâtiment	max.	1				
espace bâti/terrain	min.					
espace bâti/terrain	max.	0,35				
plancher/terrain (C.O.S.)	max.	0,6				

DISPOSITIONS SPÉCIALES						
		(2)				

NOTES
1-POUR LES TERRAINS ADJACENTS A UNE RUE DONT L'EMPRISE EST DE 15 MÈTRES OU PLUS, LA MARGE AVANT MINIMALE PEUT ÊTRE RÉDUITE A 7,5 MÈTRES.
2-ZONAGE: CHAPITRE 9, SOUS-SECTION 1,1

DIVERS			
PIA	●	PPU	
PAE			
PPCMOI	●		
UC			
Projet Intégré			

AMENDEMENTS	
NO. DE RÉGLEMENT	DATE
5000-020	2016-04-07



CLASSES D'USAGES PERMIS						
<b>HABITATION H</b>						
unifamiliale	H-1	●				
bi et trifamiliale	H-2					
multiplex	H-3					
multifamiliale	H-4					
<b>COMMERCE C</b>						
détails et services de proximité	C-1					
artériel léger	C-2					
détails et services grande surface	C-3					
véhicule et services pétroliers	C-4					
<b>INDUSTRIE I</b>						
prestige	I-1					
légère	I-2					
lourde	I-3					
<b>COMMUNAUTAIRE P</b>						
institutionnel et administratif locale	P-1					
institutionnel et administratif régionale	P-2					
récréatif	P-3					
<b>SERVICE PUBLIC U</b>						
utilité publique	U-1					
<b>AGRICOLE A</b>						
agricole léger	A-1					
<b>CONSERVATION CO</b>						
Conservation	CO-1					
<b>USAGES SPÉCIFIQUEMENT</b>						
exclus						
permis						

NORMES PRESCRITES						
<b>TERRAIN</b>						
superficie (m2)	min.	486				
profondeur (m)	min.	27				
frontage (m)	min.	18				
<b>STRUCTURE</b>						
isolée		●				
jumelée						
contiguë						
<b>MARGES</b>						
avant (m)	min.	8 (1)				
avant (m)	max.					
latérale (m)	min.	2				
latérales totales (m)	min.	4				
arrière (m)	min.	7,5				
<b>BÂTIMENT</b>						
hauteur (étages)	min.	1				
hauteur (étages)	max.	2				
hauteur (m)	max.	16				
superficie d'implantation (m2)	min.	70				
largeur (m)	min.	6,5				
<b>DENSITÉ</b>						
logement/bâtiment	min.					
logement/bâtiment	max.	1				
espace bâti/terrain	min.					
espace bâti/terrain	max.	0,35				
plancher/terrain (C.O.S.)	max.	0,6				

DISPOSITIONS SPÉCIALES						
		(2)				

NOTES
1-POUR LES TERRAINS ADJACENTS A UNE RUE DONT L'EMPRISE EST DE 15 MÈTRES OU PLUS, LA MARGE AVANT MINIMALE PEUT ÊTRE RÉDUITE A 7,5 MÈTRES.
2-ZONAGE: CHAPITRE 9, SOUS-SECTION 1,1

DIVERS			
PIIA	●	PPU	
PAE			
PPCMOI	●		
UC			
Projet Intégré			

AMENDEMENTS	
NO. DE RÉGLEMENT	DATE
5000-020	2016-04-07



CLASSES D'USAGES PERMIS						
<b>HABITATION H</b>						
unifamiliale	H-1					
bi et trifamiliale	H-2					
multiplex	H-3					
multifamiliale	H-4					
<b>COMMERCE C</b>						
détails et services de proximité	C-1					
artériel léger	C-2					
détails et services grande surface	C-3					
véhicule et services pétroliers	C-4					
<b>INDUSTRIE I</b>						
prestige	I-1					
légère	I-2					
lourde	I-3					
<b>COMMUNAUTAIRE P</b>						
institutionnel et administratif locale	P-1					
institutionnel et administratif régionale	P-2					
récréatif	P-3	●				
<b>SERVICE PUBLIC U</b>						
utilité publique	U-1					
<b>AGRICOLE A</b>						
agricole léger	A-1					
<b>CONSERVATION CO</b>						
Conservation	CO-1					
<b>USAGES SPÉCIFIQUEMENT</b>						
exclus						
permis						

NORMES PRESCRITES						
<b>TERRAIN</b>						
superficie (m2)	min.					
profondeur (m)	min.					
frontage (m)	min.					
<b>STRUCTURE</b>						
isolée						
jumelée						
contiguë						
<b>MARGES</b>						
avant (m)	min.					
avant (m)	max.					
latérale (m)	min.					
latérales totales (m)	min.					
arrière (m)	min.					
<b>BÂTIMENT</b>						
hauteur (étages)	min.					
hauteur (étages)	max.					
hauteur (m)	max.					
superficie d'implantation (m2)	min.					
largeur (m)	min.					
<b>DENSITÉ</b>						
logement/bâtiment	min.					
logement/bâtiment	max.					
espace bâti/terrain	min.					
espace bâti/terrain	max.					
plancher/terrain (C.O.S.)	max.					

DISPOSITIONS SPÉCIALES						
	Z - 541					

NOTES						

DIVERS						
PIIA						
PAE						
PPCMOI						
UC						
Projet Intégré						

AMENDEMENTS	
NO. DE RÉGLEMENT	DATE



**VILLE DE CANDIAC**  
Grille des usages et normes  
Annexe B

**H-531**  
**Feuillet 1 de 1**

CLASSES D'USAGES PERMIS						
<b>HABITATION H</b>						
unifamiliale	H-1	●				
bi et trifamiliale	H-2					
multiplex	H-3					
multifamiliale	H-4					
<b>COMMERCE C</b>						
détails et services de proximité	C-1					
artériel léger	C-2					
détails et services grande surface	C-3					
véhicule et services pétroliers	C-4					
<b>INDUSTRIE I</b>						
prestige	I-1					
légère	I-2					
lourde	I-3					
<b>COMMUNAUTAIRE P</b>						
institutionnel et administratif locale	P-1					
institutionnel et administratif régionale	P-2					
récréatif	P-3					
<b>SERVICE PUBLIC U</b>						
utilité publique	U-1					
<b>AGRICOLE A</b>						
agricole léger	A-1					
<b>CONSERVATION CO</b>						
Conservation	CO-1					
<b>USAGES SPÉCIFIQUEMENT</b>						
exclus						
permis						

NORMES PRESCRITES						
<b>TERRAIN</b>						
superficie (m2)	min.	405				
profondeur (m)	min.	27				
frontage (m)	min.	3				
<b>STRUCTURE</b>						
isolée		●				
jumelée						
contiguë						
<b>MARGES</b>						
avant (m)	min.	7,5				
avant (m)	max.	9				
latérale (m)	min.	2				
latérales totales (m)	min.	4				
arrière (m)	min.	7,5				
<b>BÂTIMENT</b>						
hauteur (étages)	min.	1				
hauteur (étages)	max.	2				
hauteur (m)	max.	16				
superficie d'implantation (m2)	min.	110				
largeur (m)	min.	8,5				
<b>DENSITÉ</b>						
logement/bâtiment	min.					
logement/bâtiment	max.	1				
espace bâti/terrain	min.					
espace bâti/terrain	max.	0,35				
plancher/terrain (C.O.S.)	max.	0,6				

DISPOSITIONS SPÉCIALES						
		(1)				
		(2)				

NOTES
1-LA LARGEUR DU TERRAIN À L'ALIGNEMENT DE CONSTRUCTION DOIT ÊTRE AU MINIMUM DE 12,5 MÈTRES.
2-LE STUC ACRYLIQUE EST AUTORISÉ À TITRE DE REVÊTEMENT EXTÉRIEUR AUX CONDITIONS SUIVANTES :
i) LE BÂTIMENT PRINCIPAL DEVANT ÊTRE CONSTRUIT AVEC 2 MATÉRIAUX DE REVÊTEMENT DIFFÉRENTS DOIT UTILISER UN MAXIMUM DE 2 COULEURS PRINCIPALES;
ii) LE BÂTIMENT PRINCIPAL RECOUVERT DE STUC ACRYLIQUE DOIT UTILISER 1 SEULE COULEUR;
iii) LE STUC ACRYLIQUE NE PEUT ÊTRE EMPLOYÉ COMME MATÉRIAU DE REVÊTEMENT EXTÉRIEUR SUR PLUS D'UN BÂTIMENT PRINCIPAL DANS UN RAYON DE 100 MÈTRES.

DIVERS			
PIIA	●		
PAE			
PPCMOI			
UC			
Projet Intégré			

AMENDEMENTS	
NO. DE RÉGLEMENT	DATE



CLASSES D'USAGES PERMIS						
<b>HABITATION</b>		<b>H</b>				
unifamiliale	H-1	●				
bi et trifamiliale	H-2					
multiplex	H-3					
multifamiliale	H-4					
<b>COMMERCE</b>		<b>C</b>				
détails et services de proximité	C-1					
artériel léger	C-2					
détails et services grande surface	C-3					
véhicule et services pétroliers	C-4					
<b>INDUSTRIE</b>		<b>I</b>				
prestige	I-1					
légère	I-2					
lourde	I-3					
<b>COMMUNAUTAIRE</b>		<b>P</b>				
institutionnel et administratif locale	P-1					
institutionnel et administratif régionale	P-2					
récréatif	P-3					
<b>SERVICE PUBLIC</b>		<b>U</b>				
utilité publique	U-1					
<b>AGRICOLE</b>		<b>A</b>				
agricole léger	A-1					
<b>CONSERVATION</b>		<b>CO</b>				
Conservation	CO-1					
<b>USAGES SPÉCIFIQUEMENT</b>						
exclus						
permis						

NORMES PRESCRITES						
<b>TERRAIN</b>						
superficie (m2)	min.	486				
profondeur (m)	min.	27				
frontage (m)	min.	18				
<b>STRUCTURE</b>						
isolée		●				
jumelée						
contiguë						
<b>MARGES</b>						
avant (m)	min.	8 (1)				
avant (m)	max.					
latérale (m)	min.	2				
latérales totales (m)	min.	4				
arrière (m)	min.	7,5				
<b>BÂTIMENT</b>						
hauteur (étages)	min.	1				
hauteur (étages)	max.	2				
hauteur (m)	max.	16				
superficie d'implantation (m2)	min.	70				
largeur (m)	min.	6,5				
<b>DENSITÉ</b>						
logement/bâtiment	min.					
logement/bâtiment	max.	1				
espace bâti/terrain	min.					
espace bâti/terrain	max.	0,35				
plancher/terrain (C.O.S.)	max.	0,6				

DISPOSITIONS SPÉCIALES						
		(2)				

NOTES
1-POUR LES TERRAINS ADJACENTS A UNE RUE DONT L'EMPRISE EST DE 15 MÈTRES ET PLUS, LA MARGE AVANT MINIMALE PEUT ÊTRE RÉDUITE À 7,5 MÈTRES.
2-ZONAGE: CHAPITRE 9, SOUS-SECTION 1,1

DIVERS			
PIA	●	PPU	
PAE			
PPCMOI	●		
UC			
Projet Intégré			

AMENDEMENTS	
NO. DE RÉGLEMENT	DATE
5000-020	2016-04-07



CLASSES D'USAGES PERMIS						
<b>HABITATION H</b>						
unifamiliale	H-1					
bi et trifamiliale	H-2					
multiplex	H-3					
multifamiliale	H-4					
<b>COMMERCE C</b>						
détails et services de proximité	C-1					
artériel léger	C-2					
détails et services grande surface	C-3					
véhicule et services pétroliers	C-4					
<b>INDUSTRIE I</b>						
prestige	I-1					
légère	I-2					
lourde	I-3					
<b>COMMUNAUTAIRE P</b>						
institutionnel et administratif locale	P-1					
institutionnel et administratif régionale	P-2					
récréatif	P-3					
<b>SERVICE PUBLIC U</b>						
utilité publique	U-1					
<b>AGRICOLE A</b>						
agricole léger	A-1					
<b>CONSERVATION CO</b>						
Conservation	CO-1	●				
<b>USAGES SPÉCIFIQUEMENT</b>						
exclus						
permis						

NORMES PRESCRITES						
<b>TERRAIN</b>						
superficie (m2)	min.					
profondeur (m)	min.					
frontage (m)	min.					
<b>STRUCTURE</b>						
isolée						
jumelée						
contiguë						
<b>MARGES</b>						
avant (m)	min.					
avant (m)	max.					
latérale (m)	min.					
latérales totales (m)	min.					
arrière (m)	min.					
<b>BÂTIMENT</b>						
hauteur (étages)	min.					
hauteur (étages)	max.					
hauteur (m)	max.					
superficie d'implantation (m2)	min.					
largeur (m)	min.					
<b>DENSITÉ</b>						
logement/bâtiment	min.					
logement/bâtiment	max.					
espace bâti/terrain	min.					
espace bâti/terrain	max.					
plancher/terrain (C.O.S.)	max.					

DISPOSITIONS SPÉCIALES						
	Z-582					

NOTES

DIVERS			
PIIA		PPU	
PAE			
PPCMOI	●		
UC			
Projet Intégré			

AMENDEMENTS	
NO. DE RÉGLEMENT	DATE
5000-020	2016-04-07





CLASSES D'USAGES PERMIS						
<b>HABITATION H</b>						
unifamiliale	H-1	●				
bi et trifamiliale	H-2					
multiplex	H-3					
multifamiliale	H-4					
<b>COMMERCE C</b>						
détails et services de proximité	C-1					
artériel léger	C-2					
détails et services grande surface	C-3					
véhicule et services pétroliers	C-4					
<b>INDUSTRIE I</b>						
prestige	I-1					
légère	I-2					
lourde	I-3					
<b>COMMUNAUTAIRE P</b>						
institutionnel et administratif locale	P-1					
institutionnel et administratif régionale	P-2					
récréatif	P-3					
<b>SERVICE PUBLIC U</b>						
utilité publique	U-1					
<b>AGRICOLE A</b>						
agricole léger	A-1					
<b>CONSERVATION CO</b>						
Conservation	CO-1					
<b>USAGES SPÉCIFIQUEMENT</b>						
exclus						
permis						

NORMES PRESCRITES						
<b>TERRAIN</b>						
superficie (m2)	min.	740				
profondeur (m)	min.	29				
frontage (m)	min.	20				
<b>STRUCTURE</b>						
isolée		●				
jumelée						
contiguë						
<b>MARGES</b>						
avant (m)	min.	8 (1)				
avant (m)	max.					
latérale (m)	min.	2				
latérales totales (m)	min.	4				
arrière (m)	min.	7,5				
<b>BÂTIMENT</b>						
hauteur (étages)	min.	2				
hauteur (étages)	max.	2				
hauteur (m)	max.	16				
superficie d'implantation (m2)	min.	70				
largeur (m)	min.	10				
<b>DENSITÉ</b>						
logement/bâtiment	min.					
logement/bâtiment	max.	1				
espace bâti/terrain	min.					
espace bâti/terrain	max.	0,4				
plancher/terrain (C.O.S.)	max.	0,6				

DISPOSITIONS SPÉCIALES						
		Z-210				
		(2)				

NOTES
1- POUR LES TERRAINS ADJACENTS À UNE RUE DONT L'EMPRISE EST DE 15 MÈTRES ET PLUS, LA MARGE AVANT MINIMALE PEUT ÊTRE RÉDUITE À 7,5 MÈTRES.
2- SUR TOUTES LES FAÇADES DU BÂTIMENT PRINCIPAL, LES REVÊTEMENTS EXTÉRIEURS AUTORISÉS SONT LES SUIVANTS : - MAÇONNERIE (BRIQUE, PIERRE ET BLOC ARCHITECTURAL) : MINIMUM DE 70%; - BOIS TORRÉFIÉ OU REVÊTEMENT DE MÉTAL ARCHITECTURAL AYANT UNE APPARENCE DE BOIS TORRÉFIÉ, EXCLUANT TOUT DÉCLIN : MAXIMUM DE 30%; - REVÊTEMENT DE MÉTAL ARCHITECTURAL, EXCLUANT TOUT DÉCLIN : MAXIMUM DE 10%; TOUT AUTRE REVÊTEMENT SOUPLE EST PROHIBÉ.

DIVERS			
PIIA	●	PPU	
PAE			
PPCMOI	●		
UC			
Projet Intégré			

AMENDEMENTS	
NO. DE RÉGLEMENT	DATE
5000-002	2014-05-05
5000-020	2016-04-07



CLASSES D'USAGES PERMIS						
<b>HABITATION H</b>						
unifamiliale	H-1	●				
bi et trifamiliale	H-2					
multiplex	H-3					
multifamiliale	H-4					
<b>COMMERCE C</b>						
détails et services de proximité	C-1					
artériel léger	C-2					
détails et services grande surface	C-3					
véhicule et services pétroliers	C-4					
<b>INDUSTRIE I</b>						
prestige	I-1					
légère	I-2					
lourde	I-3					
<b>COMMUNAUTAIRE P</b>						
institutionnel et administratif locale	P-1					
institutionnel et administratif régionale	P-2					
récréatif	P-3					
<b>SERVICE PUBLIC U</b>						
utilité publique	U-1					
<b>AGRICOLE A</b>						
agricole léger	A-1					
<b>CONSERVATION CO</b>						
Conservation	CO-1					
<b>USAGES SPÉCIFIQUEMENT</b>						
exclus						
permis						

NORMES PRESCRITES						
<b>TERRAIN</b>						
superficie (m2)	min.	600				
profondeur (m)	min.	30				
frontage (m)	min.	20				
<b>STRUCTURE</b>						
isolée		●				
jumelée						
contiguë						
<b>MARGES</b>						
avant (m)	min.	8 (1)				
avant (m)	max.					
latérale (m)	min.	2				
latérales totales (m)	min.	4				
arrière (m)	min.	7,5				
<b>BÂTIMENT</b>						
hauteur (étages)	min.	2				
hauteur (étages)	max.	2				
hauteur (m)	max.	16				
superficie d'implantation (m2)	min.	70				
largeur (m)	min.	10				
<b>DENSITÉ</b>						
logement/bâtiment	min.					
logement/bâtiment	max.	1				
espace bâti/terrain	min.					
espace bâti/terrain	max.	0,4				
plancher/terrain (C.O.S.)	max.	0,6				

DISPOSITIONS SPÉCIALES						
		(2)				

NOTES
1-POUR LES TERRAINS ADJACENTS A UNE RUE DONT L'EMPRISE EST DE 15 MÈTRES ET PLUS, LA MARGE AVANT MINIMALE PEUT ÊTRE RÉDUITE À 7,5 MÈTRES.
2- SUR TOUTES LES FAÇADES DU BÂTIMENT PRINCIPAL, LES REVÊTEMENTS EXTÉRIEURS AUTORISÉS SONT LES SUIVANTS : - MAÇONNERIE (BRIQUE, PIERRE ET BLOC ARCHITECTURAL) : MINIMUM DE 70%; - BOIS TORRÉFIÉ OU REVÊTEMENT DE MÉTAL ARCHITECTURAL AYANT UNE APPARENCE DE BOIS TORRÉFIÉ, EXCLUANT TOUT DÉCLIN : MAXIMUM DE 30%; - REVÊTEMENT DE MÉTAL ARCHITECTURAL, EXCLUANT TOUT DÉCLIN : MAXIMUM DE 10%; TOUT AUTRE REVÊTEMENT SOUPLE EST PROHIBÉ.

DIVERS			
PIIA	●	PPU	
PAE			
PPCMOI	●		
UC			
Projet Intégré			

AMENDEMENTS	
NO. DE RÉGLEMENT	DATE
5000-002	2014-05-05
5000-020	2016-04-07



CLASSES D'USAGES PERMIS						
<b>HABITATION H</b>						
unifamiliale	H-1	●				
bi et trifamiliale	H-2					
multiplex	H-3					
multifamiliale	H-4					
<b>COMMERCE C</b>						
détails et services de proximité	C-1					
artériel léger	C-2					
détails et services grande surface	C-3					
véhicule et services pétroliers	C-4					
<b>INDUSTRIE I</b>						
prestige	I-1					
légère	I-2					
lourde	I-3					
<b>COMMUNAUTAIRE P</b>						
institutionnel et administratif locale	P-1					
institutionnel et administratif régionale	P-2					
récréatif	P-3					
<b>SERVICE PUBLIC U</b>						
utilité publique	U-1					
<b>AGRICOLE A</b>						
agricole léger	A-1					
<b>CONSERVATION CO</b>						
Conservation	CO-1					
<b>USAGES SPÉCIFIQUEMENT</b>						
exclus						
permis						

NORMES PRESCRITES						
<b>TERRAIN</b>						
superficie (m2)	min.	486				
profondeur (m)	min.	27				
frontage (m)	min.	18				
<b>STRUCTURE</b>						
isolée		●				
jumelée						
contiguë						
<b>MARGES</b>						
avant (m)	min.	8 (1)				
avant (m)	max.					
latérale (m)	min.	2				
latérales totales (m)	min.	4				
arrière (m)	min.	7,5				
<b>BÂTIMENT</b>						
hauteur (étages)	min.	1				
hauteur (étages)	max.	2				
hauteur (m)	max.	16				
superficie d'implantation (m2)	min.	110 (2)				
largeur (m)	min.	10				
<b>DENSITÉ</b>						
logement/bâtiment	min.					
logement/bâtiment	max.	1				
espace bâti/terrain	min.					
espace bâti/terrain	max.	0,35				
plancher/terrain (C.O.S.)	max.	0,6				

DISPOSITIONS SPÉCIALES						
		(3)				
		Z-561				

NOTES
1-POUR LES TERRAINS ADJACENTS A UNE RUE DONT L'EMPRISE EST DE 15 MÈTRES ET PLUS, LA MARGE AVANT MINIMALE PEUT ÊTRE RÉDUITE À 7,5 MÈTRES.
2-LA SUPERFICIE D'IMPLANTATION MINIMUM PEUT ÊTRE RÉDUITE D'UN MAXIMUM DE 40 POUR CENTS DE CELLE INDIQUÉE À LA PRÉSENTE GRILLE. DANS CE CAS, LA SUPERFICIE DE PLANCHER DOIT ÊTRE D'AU MOINS 70 MÈTRES CARRÉS.
3-ZONAGE: CHAPITRE 9, SOUS-SECTION 1,1

DIVERS			
PIIA	●	PPU	
PAE			
PPCMOI	●		
UC			
Projet Intégré			

AMENDEMENTS	
NO. DE RÉGLEMENT	DATE
5000-020	2016-04-07



CLASSES D'USAGES PERMIS							
<b>HABITATION H</b>							
unifamiliale	H-1	●					
bi et trifamiliale	H-2						
multiplex	H-3						
multifamiliale	H-4						
<b>COMMERCE C</b>							
détails et services de proximité	C-1						
artériel léger	C-2						
détails et services grande surface	C-3						
véhicule et services pétroliers	C-4						
<b>INDUSTRIE I</b>							
prestige	I-1						
légère	I-2						
lourde	I-3						
<b>COMMUNAUTAIRE P</b>							
institutionnel et administratif locale	P-1						
institutionnel et administratif régionale	P-2						
récréatif	P-3						
<b>SERVICE PUBLIC U</b>							
utilité publique	U-1						
<b>AGRICOLE A</b>							
agricole léger	A-1						
<b>CONSERVATION CO</b>							
Conservation	CO-1						
<b>USAGES SPÉCIFIQUEMENT</b>							
exclus							
permis							

NORMES PRESCRITES							
<b>TERRAIN</b>							
superficie (m2)	min.	540					
profondeur (m)	min.	30					
frontage (m)	min.	18					
<b>STRUCTURE</b>							
isolée		●					
jumelée							
contiguë							
<b>MARGES</b>							
avant (m)	min.	7,5					
avant (m)	max.						
latérale (m)	min.	2					
latérales totales (m)	min.	4					
arrière (m)	min.	7,5					
<b>BÂTIMENT</b>							
hauteur (étages)	min.	1					
hauteur (étages)	max.	2					
hauteur (m)	max.	16					
superficie d'implantation (m2)	min.	110 (2)					
largeur (m)	min.	10					
<b>DENSITÉ</b>							
logement/bâtiment	min.						
logement/bâtiment	max.	1					
espace bâti/terrain	min.						
espace bâti/terrain	max.	0,35					
plancher/terrain (C.O.S.)	max.	0,6					

DISPOSITIONS SPÉCIALES							
		(1)					
		(2)					
		(3)					
		Z - 562					

NOTES
1-DANS AUCUN CAS, L'AIRE DE STATIONNEMENT DOIT ÊTRE DEVANT LA PARTIE HABITABLE.
2-LA SUPERFICIE D'IMPLANTATION MINIMUM PEUT ÊTRE RÉDUITE D'UN MAXIMUM DE 40 POUR CENTS DE CELLE INDIQUÉE À LA PRÉSENTE GRILLE. DANS CE CAS, LA SUPERFICIE DE PLANCHER DOIT ÊTRE D'AU MOINS 70 MÈTRES CARRÉS.
3-ZONAGE: CHAPITRE 9, SOUS-SECTION 1,1

DIVERS			
PIIA	●	PPU	
PAE			
PPCMOI	●		
UC			
Projet Intégré			

AMENDEMENTS	
NO. DE RÉGLEMENT	DATE
5000-020	2016-04-07



CLASSES D'USAGES PERMIS							
<b>HABITATION</b>		<b>H</b>					
unifamiliale	H-1	●					
bi et trifamiliale	H-2						
multiplex	H-3						
multifamiliale	H-4						
<b>COMMERCE</b>		<b>C</b>					
détails et services de proximité	C-1						
artériel léger	C-2						
détails et services grande surface	C-3						
véhicule et services pétroliers	C-4						
<b>INDUSTRIE</b>		<b>I</b>					
prestige	I-1						
légère	I-2						
lourde	I-3						
<b>COMMUNAUTAIRE</b>		<b>P</b>					
institutionnel et administratif locale	P-1						
institutionnel et administratif régionale	P-2						
récréatif	P-3						
<b>SERVICE PUBLIC</b>		<b>U</b>					
utilité publique	U-1						
<b>AGRICOLE</b>		<b>A</b>					
agricole léger	A-1						
<b>CONSERVATION</b>		<b>CO</b>					
Conservation	CO-1						
<b>USAGES SPÉCIFIQUEMENT</b>							
exclus							
permis							

NORMES PRESCRITES							
<b>TERRAIN</b>							
superficie (m2)	min.	280					
profondeur (m)	min.	28					
frontage (m)	min.	10					
<b>STRUCTURE</b>							
isolée							
jumelée		●					
contiguë							
<b>MARGES</b>							
avant (m)	min.	8 (1)					
avant (m)	max.						
latérale (m)	min.	0					
latérales totales (m)	min.	3					
arrière (m)	min.	7,5					
<b>BÂTIMENT</b>							
hauteur (étages)	min.	2					
hauteur (étages)	max.	2					
hauteur (m)	max.						
superficie d'implantation (m2)	min.	70					
largeur (m)	min.	6					
<b>DENSITÉ</b>							
logement/bâtiment	min.						
logement/bâtiment	max.	1					
espace bâti/terrain	min.						
espace bâti/terrain	max.	0,35					
plancher/terrain (C.O.S.)	max.	0,6					

DISPOSITIONS SPÉCIALES							
		(2)					
		(3)					
		(4)					
		Z-562					

NOTES
1- POUR LES TERRAINS ADJACENTS A UNE RUE DONT L'EMPRISE EST DE 15 MÈTRES ET PLUS, LA MARGE AVANT MINIMALE PEUT ÊTRE RÉDUITE À 7,5 MÈTRES.
2- LA DENSITÉ BRUT MOYENNE PRESCRITE EST DE 25 LOGEMENTS/HECTARE
3- ZONAGE: CHAPITRE 9, SOUS-SECTION 1,1
4- THERMOPOMPE, APPAREILS DE CLIMATISATION ET AUTRES ÉQUIPEMENTS SIMILAIRES
- Cour et marge avant : non-authorized
- Cour et marge avant secondaire: non-authorized
- Cour et marge latérale : distance minimale de 0,45 m de toute ligne de propriété
- Cour et marge arrière : distance minimale de 0,45 m de tout ligne de propriété

DIVERS					
PIIA		●	PPU		
PAE					
PPCMOI		●			
UC					
Projet Intégré					

AMENDEMENTS			
NO. DE RÉGLEMENT	DATE		
5000-020	2016-04-07		
5000-036	2018-09-04		



CLASSES D'USAGES PERMIS						
<b>HABITATION</b>		<b>H</b>				
unifamiliale	H-1					
bi et trifamiliale	H-2	●				
multiplex	H-3		●			
multifamiliale	H-4			●	●	
<b>COMMERCE</b>		<b>C</b>				
détails et services de proximité	C-1					
artériel léger	C-2					
détails et services grande surface	C-3					
véhicule et services pétroliers	C-4					
<b>INDUSTRIE</b>		<b>I</b>				
prestige	I-1					
légère	I-2					
lourde	I-3					
<b>COMMUNAUTAIRE</b>		<b>P</b>				
institutionnel et administratif locale	P-1					
institutionnel et administratif régionale	P-2					
récréatif	P-3					
<b>SERVICE PUBLIC</b>		<b>U</b>				
utilité publique	U-1					
<b>AGRICOLE</b>		<b>A</b>				
agricole léger	A-1					
<b>CONSERVATION</b>		<b>CO</b>				
Conservation	CO-1					
<b>USAGES SPÉCIFIQUEMENT</b>						
exclus						
permis						

NORMES PRESCRITES						
<b>TERRAIN</b>						
superficie (m2)	min.	450	1 000	2 700	1 000	
profondeur (m)	min.	29	29	30	30	
frontage (m)	min.	15	25	50	25	
<b>STRUCTURE</b>						
isolée			●	●		
jumelée		●			●	
contiguë						
<b>MARGES</b>						
avant (m)	min.	5 (1)	5	5	5	
avant (m)	max.					
latérale (m)	min.	0	2,4	4,5	0	
latérales totales (m)	min.	8	12	12	4,5	
arrière (m)	min.	7,5	7,5	7,25	6,5	
<b>BÂTIMENT</b>						
hauteur (étages)	min.	3	3	3	3	
hauteur (étages)	max.	3	3	3	3	
hauteur (m)	max.					
superficie d'implantation (m2)	min.	100	200	745	375	
largeur (m)	min.	7,5	15	36	17	
<b>DENSITÉ</b>						
logement/bâtiment	min.	3	6	9	9	
logement/bâtiment	max.	3	6	18	18	
espace bâti/terrain	min.					
espace bâti/terrain	max.					
plancher/terrain (C.O.S.)	max.	1	1	1	1	

DISPOSITIONS SPÉCIALES						
		Z - 562	Z - 562	Z - 562	Z - 562	
		PC-63	PC-63	PC-63	PC-63	
		(2) (3) (4)	(2) (3) (4)	(2) (3) (4)	(2) (3) (4)	
		(5) (6) (7)	(5) (6) (7)	(5) (6) (7)	(5) (6) (7)	
		(8)	(8)	(8)	(8)	

NOTES
1-L'UNITE D'EXTREMITE DOIT RESPECTER UNE MARGE MINIMALE DE 4,5 MÈTRES.
2- MALGRÉ L'ARTICLE 372, UNE AIRE DE STATIONNEMENT PEUT ÊTRE LOCALISÉE A UN MAXIMUM DE 3.4 MÈTRES D'UN BÂTIMENT AVEC FENÊTRES AU NIVEAU DU SOUS-SOL OU DU REZ-DE-CHAUSSÉE. CET ESPACE DOIT FAIRE L'OBJET D'UN AMÉNAGEMENT PAYSAGER.
3- MALGRÉ L'ARTICLE 372, UNE AIRE DE STATIONNEMENT PEUT EMPÎETER D'AU PLUS 3 MÈTRES DANS LA COUR AVANT POUR UN TERRAIN SITUÉ À L'EXTÉRIEUR D'UNE COURBE DE RUE.
4- IL EST INTERDIT D'AMÉNAGER UNE ENTRÉE CHARRETIÈRE, UNE ALLÉE D'ACCÈS OU UNE AIRE DE STATIONNEMENT DANS LA MARGE ET COUR AVANT SECONDAIRE POUR LES TERRAINS D'ANGLE.
5- LES EAUX DE RUISSELLEMENT DOIVENT ÊTRE CONTENUES À L'INTÉRIEUR DES LIMITES DE L'AIRE DE STATIONNEMENT ET LE DRAINAGE DES EAUX DE RUISSELLEMENT DOIT ÊTRE DIRIGÉ VERS LA RUE AFIN DE PRÉSERVER LA ZONE DE CONSERVATION ADJACENTE AU SITE.
6- LA DENSITÉ BRUTE MOYENNE PRESCRITE EST DE 25 LOGEMENTS/HECTARE
7-ZONAGE: CHAPITRE 9, SOUS-SECTION 1,1
8 - MALGRÉ LES ARTICLE 338, ALINÉA 13 ET LE TABLEAU 8-5 DE L'ARTICLE 342, LA LONGUEUR MAXIMALE DU MUR D'UNE REMISE EST DE 7,2 MÈTRES.

DIVERS			
PIIA	●	PPU	
PAE			
PPCMOI	●		
UC			
Projet Intégré			

AMENDEMENTS	
NO. DE	DATE
5000-001	2014-05-05
5000-020	2016-04-07
5000-022	2016-09-07



CLASSES D'USAGES PERMIS						
<b>HABITATION H</b>						
unifamiliale	H-1					
bi et trifamiliale	H-2					
multiplex	H-3					
multifamiliale	H-4					
<b>COMMERCE C</b>						
détails et services de proximité	C-1					
artériel léger	C-2					
détails et services grande surface	C-3					
véhicule et services pétroliers	C-4					
<b>INDUSTRIE I</b>						
prestige	I-1					
légère	I-2					
lourde	I-3					
<b>COMMUNAUTAIRE P</b>						
institutionnel et administratif locale	P-1	●				
institutionnel et administratif régionale	P-2					
récréatif	P-3					
<b>SERVICE PUBLIC U</b>						
utilité publique	U-1					
<b>AGRICOLE A</b>						
agricole léger	A-1					
<b>CONSERVATION CO</b>						
Conservation	CO-1					
<b>USAGES SPÉCIFIQUEMENT</b>						
exclus						
permis		(1)				

NORMES PRESCRITES						
<b>TERRAIN</b>						
superficie (m2)	min.	20 000				
profondeur (m)	min.	85				
frontage (m)	min.	190				
<b>STRUCTURE</b>						
isolée		●				
jumelée						
contiguë						
<b>MARGES</b>						
avant (m)	min.	20				
avant (m)	max.					
latérale (m)	min.	7,5				
latérales totales (m)	min.	15				
arrière (m)	min.	7,5				
<b>BÂTIMENT</b>						
hauteur (étages)	min.	1				
hauteur (étages)	max.	2				
hauteur (m)	max.					
superficie d'implantation (m2)	min.					
largeur (m)	min.					
<b>DENSITÉ</b>						
logement/bâtiment	min.					
logement/bâtiment	max.					
espace bâti/terrain	min.					
espace bâti/terrain	max.					
plancher/terrain (C.O.S.)	max.	0,4				

DISPOSITIONS SPÉCIALES						
		(2)				
		Z - 541				

NOTES
1-ÉCOLE MATERNELLE, ENSEIGNEMENT PRIMAIRE ET SECONDAIRE.
2-ZONAGE: CHAPITRE 9, SOUS-SECTION 1,1

DIVERS			
PIIA	●	PPU	
PAE			
PPCMOI	●		
UC			
Projet Intégré			

AMENDEMENTS	
NO. DE RÉGLEMENT	DATE
5000-020	2016-04-07



CLASSES D'USAGES PERMIS						
<b>HABITATION H</b>						
unifamiliale	H-1					
bi et trifamiliale	H-2					
multiplex	H-3					
multifamiliale	H-4					
<b>COMMERCE C</b>						
détails et services de proximité	C-1					
artériel léger	C-2					
détails et services grande surface	C-3					
véhicule et services pétroliers	C-4					
<b>INDUSTRIE I</b>						
prestige	I-1					
légère	I-2					
lourde	I-3					
<b>COMMUNAUTAIRE P</b>						
institutionnel et administratif locale	P-1					
institutionnel et administratif régionale	P-2					
récréatif	P-3					
<b>SERVICE PUBLIC U</b>						
utilité publique	U-1	●				
<b>AGRICOLE A</b>						
agricole léger	A-1					
<b>CONSERVATION CO</b>						
Conservation	CO-1					
<b>USAGES SPÉCIFIQUEMENT</b>						
exclus						
permis		(1)				

NORMES PRESCRITES						
<b>TERRAIN</b>						
superficie (m2)	min.					
profondeur (m)	min.					
frontage (m)	min.					
<b>STRUCTURE</b>						
isolée						
jumelée						
contiguë						
<b>MARGES</b>						
avant (m)	min.					
avant (m)	max.					
latérale (m)	min.					
latérales totales (m)	min.					
arrière (m)	min.					
<b>BÂTIMENT</b>						
hauteur (étages)	min.					
hauteur (étages)	max.					
hauteur (m)	max.					
superficie d'implantation (m2)	min.					
largeur (m)	min.					
<b>DENSITÉ</b>						
logement/bâtiment	min.					
logement/bâtiment	max.					
espace bâti/terrain	min.					
espace bâti/terrain	max.					
plancher/terrain (C.O.S.)	max.					

DISPOSITIONS SPÉCIALES						

NOTES						
1-SERVICE PUBLIC						

DIVERS						
PIIA						
PAE						
PPCMOI						
UC						
Projet Intégré						

AMENDEMENTS	
NO. DE RÉGLEMENT	DATE





CLASSES D'USAGES PERMIS						
<b>HABITATION H</b>						
unifamiliale	H-1	●				
bi et trifamiliale	H-2					
multiplex	H-3					
multifamiliale	H-4					
<b>COMMERCE C</b>						
détails et services de proximité	C-1					
artériel léger	C-2					
détails et services grande surface	C-3					
véhicule et services pétroliers	C-4					
<b>INDUSTRIE I</b>						
prestige	I-1					
légère	I-2					
lourde	I-3					
<b>COMMUNAUTAIRE P</b>						
institutionnel et administratif locale	P-1					
institutionnel et administratif régionale	P-2					
récréatif	P-3					
<b>SERVICE PUBLIC U</b>						
utilité publique	U-1					
<b>AGRICOLE A</b>						
agricole léger	A-1					
<b>CONSERVATION CO</b>						
Conservation	CO-1					
<b>USAGES SPÉCIFIQUEMENT</b>						
exclus						
permis						

NORMES PRESCRITES						
<b>TERRAIN</b>						
superficie (m2)	min.	450				
profondeur (m)	min.	28,5				
frontage (m)	min.	16				
<b>STRUCTURE</b>						
isolée		●				
jumelée						
contiguë						
<b>MARGES</b>						
avant (m)	min.	6 (3)				
avant (m)	max.					
latérale (m)	min.	2				
latérales totales (m)	min.	4				
arrière (m)	min.	7				
<b>BÂTIMENT</b>						
hauteur (étages)	min.	1				
hauteur (étages)	max.	1				
hauteur (m)	max.	9				
superficie d'implantation (m2)	min.	105				
largeur (m)	min.	10,7				
<b>DENSITÉ</b>						
logement/bâtiment	min.					
logement/bâtiment	max.	1				
espace bâti/terrain	min.					
espace bâti/terrain	max.	0,4				
plancher/terrain (C.O.S.)	max.	0,4				

DISPOSITIONS SPÉCIALES						
		(1)				
		(4)				

NOTES
1- MALGRÉ L'ARTICLE 304, L'ARCHITECTURE DES BÂTIMENTS PRÉVUE AUX PLANS NUMÉRO 2747, DATÉS DU 4 FÉVRIER 2013, PRÉPARÉS PAR ALAN BELLAVANCE, JOINTE À LA PRÉSENTE GRILLE EST AUTORISÉ. DE PLUS, L'ACRYLIQUE EST AUTORISÉ SUR LES FAÇADES AVANTS SECONDAIRES À TITRE DE MAÇONNERIE CONDITIONNELLEMENT À CE QU'IL Y AIT UNE BANDE CONTINUE DE BRIQUE OU DE PIERRE D'UNE HAUTEUR MINIMALE DE 1,2 MÈTRE DANS LA PARTIE INFÉRIEURE DU MUR TEL QUE LA FAÇADE PRINCIPALE.
2- ABROGÉ.
3 - MAGRÉ L'ARTICLE 208, UNE MARGE AVANT SECONDAIRE MINIMALE DE 4,5 MÈTRES EST AUTORISÉE,
4-ZONAGE: CHAPITRE 9, SOUS-SECTION 1,1

DIVERS			
PIIA	●	PPU	
PAE			
PPCMOI	●		
UC			
Projet Intégré			

AMENDEMENTS	
NO. DE RÉGLEMENT	DATE
5000-012	2015-03-30
5000-020	2016-04-07
5000-032	2017-10-11



ÉLÉVATION AVANT

*BUNGALOW LOUIS XV*

CANDIAC, QUÉBEC

-Toutes dimensions sont approximatives.  
-Ne mesurer aucune dimension à l'échelle sur les plans.  
Échelle : 3/16 " = 1'-0" Dessiné par : J.L.

ATELIER A.BELLAVANCE inc.

Date: 2013.02.04 Projet: # 2747



CLASSES D'USAGES PERMIS						
<b>HABITATION H</b>						
unifamiliale	H-1					
bi et trifamiliale	H-2					
multiplex	H-3					
multifamiliale	H-4					
<b>COMMERCE C</b>						
détails et services de proximité	C-1					
artériel léger	C-2					
détails et services grande surface	C-3					
véhicule et services pétroliers	C-4					
<b>INDUSTRIE I</b>						
prestige	I-1					
légère	I-2					
lourde	I-3					
<b>COMMUNAUTAIRE P</b>						
institutionnel et administratif locale	P-1					
institutionnel et administratif régionale	P-2					
récréatif	P-3					
<b>SERVICE PUBLIC U</b>						
utilité publique	U-1					
<b>AGRICOLE A</b>						
agricole léger	A-1					
<b>CONSERVATION CO</b>						
Conservation	CO-1	●				
<b>USAGES SPÉCIFIQUEMENT</b>						
exclus						
permis						

NORMES PRESCRITES						
<b>TERRAIN</b>						
superficie (m2)	min.					
profondeur (m)	min.					
frontage (m)	min.					
<b>STRUCTURE</b>						
isolée						
jumelée						
contiguë						
<b>MARGES</b>						
avant (m)	min.					
avant (m)	max.					
latérale (m)	min.					
latérales totales (m)	min.					
arrière (m)	min.					
<b>BÂTIMENT</b>						
hauteur (étages)	min.					
hauteur (étages)	max.					
hauteur (m)	max.					
superficie d'implantation (m2)	min.					
largeur (m)	min.					
<b>DENSITÉ</b>						
logement/bâtiment	min.					
logement/bâtiment	max.					
espace bâti/terrain	min.					
espace bâti/terrain	max.					
plancher/terrain (C.O.S.)	max.					

DISPOSITIONS SPÉCIALES						
	Z-582					

NOTES

DIVERS			
PIA		PPU	
PAE			
PPCMOI			
UC			
Projet Intégré			

AMENDEMENTS	
NO. DE RÉGLEMENT	DATE
5000-027	2017-05-01